

＝第21回＝

# 雑誌のサービスデー

今年も「雑誌のサービスデー」を開催いたします。

保存期間を過ぎた雑誌を、無料でお譲りします。

譲渡制限がありますので、ご注意ください。

なお、新型コロナウイルス感染症拡大防止のため、例年とは異なる形式での開催となります。ご了承ください。

日時

令和2年10月3日(土)  
午前9:30～11:30

場所

綾部市図書館 2階 学習室

譲渡制限

1家族様

1タイトルにつき2冊まで

(雑誌を入れる袋は図書館で用意します。)

## 開催形式

- ・1家族1名様での参加
- ・整理券を配布(9:15頃から)
- ・会場内は整理券順に5名ずつ10分間の入場制限

※マスクは必ず着用してください。(されていない方は整理券をお持ちでも入場していただけません。)

手指のアルコール消毒を必ず行ってください。

(雑誌のアルコール消毒はできませんので、気になる方は手袋を着用してください。)

《連絡先》

綾部市図書館

TEL.0773-42-6980

# 譲渡上の注意

譲渡制限のある雑誌（以下）の譲渡を希望されますか

- ・ ESSE
- ・ NHK すてきにハンドメイド
- ・ NHK ガッテン
- ・ NHK 趣味の園芸
- ・ 暮らしの手帖
- ・ ハルメク
- ・ 毎日が発見
- ・ レタスクラブ

欲しい（希望する）



当日の朝（9時15分頃～）  
時間の書いてある整理券を  
配布します。

※時間内のみ入場できます。

雑誌のサービスデー

**整理券**

**1**

9:30～9:40

番号順に記載された時間内入場できます。  
記載された時間におられない方は一番最後の入場となります。

欲しくない（希望しない）



当日の朝（9時15分頃～）  
時間の書いてない整理券を  
配布します。

※密にならないようご注意ください。

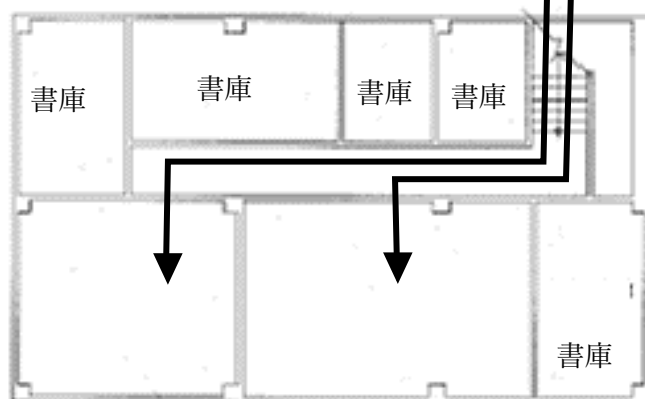
雑誌のサービスデー

**整理券**

**1**

番号順にお呼びします。  
整理券がない場合ご入場できません。  
番号をお呼びしたときにおられない方は一番最後の入場となります。

2階



時間の書いてある整理券をお持ちの方は、どちらの部屋も入場可能なので、2種類もらう必要はありません。

時間の書いてある整理券は、その時間に受付で回収しますので、それまで大切にお持ちください。  
※番号順にお呼びします。その時におられない場合、その整理券は無効となり、再度買いなおしていただく必要がありますので、ご注意ください。