

# 図書館年報

綾部市図書館

# ほんでほんで

We wish you find happiness sometime by reading a book.

あなたのココロからいつか小さな芽が出て、  
いっぱい、いっぱい花が咲きますように…

令和4年度

# 綾部市図書館の歴史



昭和 25 年 1 月  
波多野記念館 2 階に綾部町立図書館設立

昭和 25 年 8 月  
市制施行により「綾部市立図書館」に名称

昭和 38 年 6 月  
綾部市市民センター 1 階に移転



## 綾部市図書館

# ほんでほんで

We wish you find happiness sometime by reading a book.

あなたのココロからいつか小さな芽が出て、  
いっぱい、いっぱい花が咲きますように…



平成 5 年 7 月  
新宮町で新図書館としてオープン

### 図書館運営の基本

- ・ 赤ちゃんから高齢者まで、全ての市民に親しまれ、気軽に利用できる施設
- ・ 市民の求める図書・資料は、可能な限り提供
- ・ 児童期における読書習慣の必要を考慮した児童サービスの充実



綾部市図書館のHPはこちら！！

<https://ayabe-library.com/>



# 令和4年度事業概要



**入館者数** 42,768 人

(昨年度より 133 人増)  
1 日平均 151 人

平成 5 年度開館から累計 1,478,901 人



**貸出冊数** 126,254 冊

(昨年度より -4,457 冊減)  
1 日平均 446 冊

平成 5 年度開館からの累計 3,581,333 冊

※新型コロナウイルス感染症拡大防止のため、令和 2 年 5 月 16 日から延長期間を 2 週間に変更し、現在まで継続中。



**蔵書冊数** 91,888 冊※令和 4 年度末時点



**継続事業** 参加者数 1,106 人

(昨年度より 119 人減)

ちいさなちいさな子どものお話会・ちいさな子どものお話会  
こどものためのお話会・読み聞かせボランティア勉強会・音読の会  
なつのつどい・ふゆのつどい・雑誌のサービスデー・ブックスタート  
おうちで図書館など

※中止事業：絵本作家講演会・ボランティア養成講座

**学校連携**



・ブックトーク全小学校⇒126 時間

・学校への貸出冊数⇒5,396 冊

※ブックトークの本を含みません。





脳イキキ！音読の会



綾部ロータリークラブ様寄贈式



日東精工様寄贈式



福知山ソロプチミスト様寄贈式

今年度も、いろんな方のご協力をいただきました！



しおりコンテスト巡回展示



「なつのつどい」  
テイクアウト工作教室



「ふゆのつどい」  
福知山淑徳高等学校による人形劇



「ふゆのつどい」  
サンタ☆星の子プレゼント



綾部市図書館神社と福袋



さくらスポット



「なつのつどい」キャラバン

毎年行っている「なつのつどい」「ふゆのつどい」に加え、様々な楽しいイベントも企画開催しています！



雑誌のサービステー



おうちで図書館プロジェクト

# 綾部市図書館では 楽しい事がいっぱい！！



ちいさなちいさな子どものお話会

第1水曜日  
ちいさなちいさな子どものお話会  
第3水曜日 ちいさな子どものお話会  
毎週土曜日 子どものお話会  
毎月開催しています！



10月  
『わくわくハロウィン』



6月  
『赤ずきんとオオカミのかくれんぼ』



ちいさな子どものお話会

ブックトークをはじめ、幼稚園や小学校の図書館見学、中学生の職場体験なども行っています。また、調べ学習の本の貸出など、学校との連携を図っています！

毎月おりがみ通信や、特集本コーナーを設置し、テーマを替えて展示しています！



子どものお話会



「ふゆのつどい」お楽しみ抽選会



ハロウィンかぼちゃ



各月のツリー



小学校でのブックトーク



小学生図書館見学！



自分の読んだ本の記録をシールに貼って自己管理する「読書手帳」も大人気！



情報誌「ほんでほんで通信」  
「こどもしんぶん」



## 目 次

1	綾部市の概要 .....	3
2	図書館の概要 .....	3
	(1) 運営の基本 .....	3
	(2) 沿革 .....	3
	(3) 施設概要 .....	12
	(4) 管理運営概要 .....	13
	(5) 歴代館長 .....	14
3	利用状況 .....	15
	(1) 入館者の状況 .....	15
	(2) 貸出冊数の状況 .....	15
	(3) 分類別貸出冊数 .....	19
	(4) 団体貸出状況 .....	20
	(5) 予約・リクエスト状況 .....	20
	※参考 eサービス利用状況	
	(6) 電子図書館サービス .....	20
	(7) レファレンス件数 .....	20
	(8) 複写件数 .....	20
	(9) 国立国会図書館デジタル化資料利用件数 .....	20
	(10) 図書ベストリーダー .....	21
4	蔵書冊数 .....	24
	(1) 図書電算登録蔵書冊数 .....	24
	(2) 蔵書の増減 .....	24
	(3) 視聴覚資料の増減数 .....	24
	(4) 蔵書点検結果による不明本冊数 .....	25
	(5) 督促対象人数と督促対象冊数について .....	26
	(6) 購入雑誌・新聞一覧 .....	27
5	登録者数 .....	28
	(1) 総数 .....	28
	(2) 年代別登録者数 .....	28





# 1 綾部市の概要

人 口 31,731人(住民基本台帳より)  
世帯数 15,630世帯  
面 積 347.10平方キロメートル  
(令和5年3月31日現在)

## 2 図書館の概要

### (1) 運営の基本

- ・ 赤ちゃんから高齢者まで、全ての市民に親しまれ、気軽に利用できる施設
- ・ 市民の求める図書・資料は、可能な限り提供
- ・ 児童期における読書習慣の必要を考慮した児童サービスの充実

### (2) 沿革

昭和25年(1950) 1月 波多野記念館2階の一室に綾部町立図書館として設立  
綾部町大字本宮村小字上溝口1番地  
面積 72.6平方メートル 蔵書数 2,745冊

7月 京都府立図書館綾部地方分館開館(綾部町立図書館内に併設)  
【市民センター内に移転後、昭和41年9月閉館】

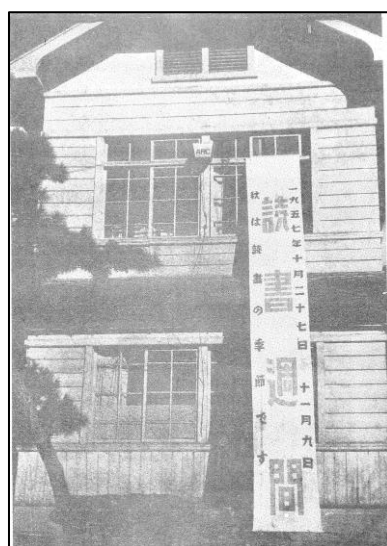
8月 市制施行により綾部市図書館に名称変更  
綾部市並松町上溝口1番地  
蔵書数 14,725冊(分館含む 26年末調査)

昭和26年(1951) 5月 夜間開館開始(午後5時～9時 10月まで)  
【以後夏休み期間を中心に開館】



図書館内部

(「あやべ」パンフレット昭和32年頃発行より)



(「年報あやべ」綾部市立図書館No.8(昭和32年版)より)

昭和33年(1958) 9月

婦人学級による移動図書館「あやめ号」の読書普及



(「綾部市勢要覧 1959年」昭和34年発行より)

昭和34年(1959) 3月

蔵書数 22,815冊 本館、10分館、3配本所

昭和38年(1963)10月

綾部市市民センター完成に伴い、同センター1階に移転

綾部市並松町上溝口14番地

面積 205平方メートル 蔵書数 23,019冊

昭和41年(1966) 4月

京都府立図書館による移動図書館事業

【以降昭和50年まで自動車文庫「あゆみ号」来綾】



あゆみ号(府立図書館より提供)



昭和41年頃綾部市にやってきた「あゆみ号」  
(府立図書館より提供)

昭和49年(1974) 4月

土曜午後の開館開始

昭和55年(1980) ごろ

倉本正也館長が婦人層に読書グループの結成を奨め、その連合の「読書友の会」をつくり、図書を配達し『中小レポート』の予備調査の館にも選ばれた。

昭和58年(1983) 4月

休館日を日曜日から月曜日に変更

昭和61年(1986)から

読書指導、紙芝居はじめる

昭和62年(1987) 3月

第3次綾部市総合計画の中で「心の豊かさを育てるまちづくり」の一つとして近代的図書館の建設を計画

平成元年(1989)から

おたのしみ会(お話・紙芝居等)月1回土曜日午後開催

平成 4年(1992)10月

新図書館増改築工事着工



平成 5年(1993) 7月

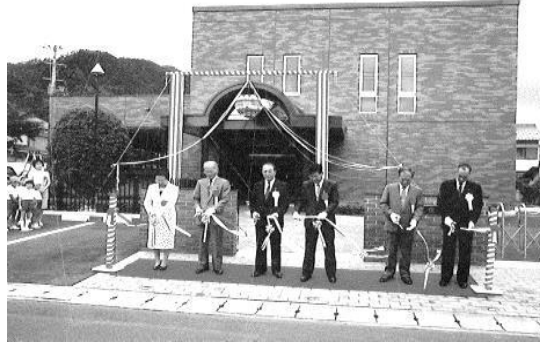
市民センター内の図書館閉館、地区公民館巡回図書制度休止  
新宮町に新図書館オープン

綾部市新宮町91番地

面積 575平方メートル 蔵書数 36,000冊

開館時間 午前9時30分～午後6時

予約・リクエストサービス、複写サービス、レファレンスサービス実施



9月 地区公民館巡回図書制度再開(9地区公民館に1館当たり30冊を2ヵ月単位で各公民館を一巡する方法。～平成13年度まで)

10月 せんだん苑南保育園児来館 図書館ガイダンス

12月 「クリスマスふゆのつどい」開催

平成 6年(1994) 1月 子どものためのおはなし会(毎週水曜日午後)

【以後平成14年度から毎週土曜日で現在に至る】

親子で親しむお話会(第3水曜日午前)開始

【以後平成18年度「ちいさな子どものためのおはなし会」に名称変更】

3月 おりがみ通信開始【以後毎月継続中】

7月 「なつのつどい」開催【以後毎年夏と冬に「つどい」開催】

平成 9年(1997) 6月 貸出業務コンピュータシステムの導入

9月 豊里東小学校3年生見学受け入れ【以後希望に応じ継続中】

10月 貸出冊数1人3冊から6冊に変更

東八田小学校でブックトーク【以後平成9年度2校で7回実施。以後継続拡大】

駐車場用地取得、整備

平成10年(1998) 7月 夜間・休日返却用ポスト設置

平成12年(2000) 3月 少子化対策事業として児童書約900冊購入

7月 市制施行50周年記念・子ども読書年記念事業

「としよかんまつり」開催

参加者 延3,768人

人形劇・ストーリーテリング・お話テントコーナー・クイズラリー・

雑誌図書のリサイクルバザーほか

- 平成12年(2000) 8月 ボランティア「おはなし玉手箱」による子どものためのおはなし会開始  
(毎月第2土曜午前)【以後平成13年3月まで開催】
- 12月 中筋幼稚園来館 図書館ガイダンス【以後希望に応じ継続中】
- 平成13年(2001) 1月 出張お話し会開始(東八田幼稚園)【以後希望に応じ継続中】
- 5月 綾部小学校5年図書館ボランティア受け入れ
- 7月 第1回ブックトーク講師養成講座開催  
(講師:北畑博子先生)【以後平成19年まで開催】
- 10月 図書館情報システム更新  
京都府図書館総合目録ネットワーク参加  
「あやべ発信・広がる図書館ネットワーク」開催  
京都府図書館総合目録ネットワーク等を使って資料検索のデモ  
雑誌等のリサイクルバザー実施  
【以後平成19年度「雑誌のサービスデー」に名称変更し10月第1土曜日に開催】  
国立国会図書館総合目録ネットワーク加入
- 平成14年(2002) 2月 ボランティア「絵本大好きの会」による親と子に語る絵本の会開始  
(毎月第1水曜日)  
【以後平成19年度「ちいさなちいさな子どものためのおはなし会」に名称変更し現在に至る】  
「アートフェスタ2002 綾部市図書館がやってきた！」開催
- 4月 地区公民館巡回図書制度を団体貸出制度に変更  
図書館情報誌「ほんでほんで?通信」発行開始
- 6月 「こどもしんぶん」発行開始  
綾部小学校輝きタイム読み聞かせ開始(76回)【以後平成21年まで実施】  
【現在は綾部小学校支援学級「たんぽぽ」クラスのみ継続中】
- 10月 第1回おはなし大会実施【以後平成18年度まで開催】
- 平成15年(2003) 4月 貸出冊数「1人6冊」から「制限なし」に規則改正  
(平成14年度途中より無制限貸出試験期間あり)
- 平成16年(2004) 1月 ブックトークサークル「ほほんの会」発足【以後平成18年12月まで活動】
- 5月 子どもの読書絵てがみコンテスト巡回展示【以後、平成22年まで実施】
- 12月 語り手ボランティア勉強会開始【以後平成23年6月以降、偶数月実施】  
※奇数月はボランティア主催の「読書ボランティアの会」実施



平成17年(2005) 1月	お話とブックトークの会開始【以後平成17年12月まで開催】
平成18年(2006) 4月	0, 1, 2歳児対象の「ちいさなちいさな子どものためのおはなし会」 (第2水曜日に開催)【以後平成19年3月まで開催】
	防犯対策としてロッカーを設置
8月	ブックスタート事業読み聞かせ開始【以後毎月実施】
平成19年(2007)10月	手ぶくろ人形講習会開催 中学校職場体験受入【以後希望に応じ実施】
11月	みんなで読もう！1000万冊キャンペーン事業の取組に対し感謝状受領
平成20年(2008) 1月	第1次綾部市子どもの読書活動推進計画策定
4月	平成20年度子どもの読書活動優秀実践図書館 文部科学大臣表彰受賞
11月	読書ボランティア養成講座「聞き手参加型ストーリーテリング講習会」開催
平成21年(2009) 4月	「かしだし券」更新 【以後、在住は3年毎、在勤・在学・特別市民は1年毎に更新】
7月	読書ボランティア養成講座開催 (読み聞かせ・科学あそび・ストーリーテリング) ※夏休み期間市内小学校耐震工事のため、貸出冊数増加
平成22年(2010)3月	閲覧室耐震書架設置
12月	図書館情報システムLics-Re for SaaS導入(日本初)
平成23年(2011) 1月	おむつ交換台設置
3月	読書ボランティア養成講座「手ぶくろ人形講習会」開催 綾部市図書館ホームページ開始 蔵書インターネット公開システムによる予約開始 AED設置
6月	読書手帳システム開設(6月7日)(8色)
7月	ボランティア主催の「読書ボランティアの会」実施(隔月)
11月	1F・2F書架の耐震工事
平成24年(2012) 3月	読書ボランティア養成講座「紙芝居講習会」開催
6月	2F学習室空調機器取り替え 読書手帳14色に増刷

- 平成24年(2012)7月～8月 クールスポットとして7月1日～8月31日無休
- 11月 第1回「子ども読書本のしおりコンテスト」巡回展示【以後毎年実施】
- 平成25年(2013)3月 読書ボランティア養成講座「本の修理講習会」開催
- 6月 1Fカウンター部分空調機器取り替え
- 7月～8月 クールスポットとして7月20日(土)～8月31日(土)午後7時閉館(一時間延長)
- 平成26年(2014)2月 閲覧室一部LED化
- 3月 読書ボランティア養成講座「お話で使える小道具作り」開催  
(講師:永崎みさとさん 参加者:21人)
- 読書ボランティア養成講座「本の修理講習会」開催  
(講師:中尾エイコさん 参加者:15人)
- 「綾部の伝説・民話シリーズ」大型紙芝居(12作品)貸出開始
- 5月 踏み台5台設置
- 6月 1F閲覧部分空調機器取り替え
- 7月 読書手帳新デザイン作成(8色)
- 7月～8月 クールスポット子どもも大人も楽しめる「真夏の昼のお話会」開催
- ・綾部の伝説民話紙芝居
  - ・第44回お話を絵にするコンクール読み聞かせキャラバン
  - ・第1回「こわ～いお話会」開催
  - ・アマチュア落語家による落語絵本の読み聞かせと子ども向け寄席
- 10月 全国訪問おはなし隊「おはなし隊がやってきま～す」  
国立国会図書館レファレンス共同データベース参加
- 11月 日東精工とのコラボレーション行事  
「ゾロリがくるよ！楽しいおはなし会」開催
- 平成27年(2015)2月 閲覧室一部LED化  
さすまた設置
- 3月 カート5台入れ替え  
踏み台3台設置  
読書ボランティア養成講座「落語に学ぶ間の取り方講習会」開催  
(講師:渚家栄都さん 参加者:20人)
- 読書ボランティア養成講座「お話会における声の出し方講習会」開催  
(講師:山口光代さん 参加者:18人)

- 平成27年(2015) 3月 国立国会図書館デジタル化資料送信複写サービス開始  
1F閲覧部分空調機器取り替え  
「図書館で、京都のええトコ再発見！～福知山市・綾部市篇～」  
(京都府立図書館エントランスパネル展示参加)
- 7月 図書館照明器具等改修工事  
エアコン2階お話会の部屋空調機器取り替え  
1階閲覧部分照明器具LED化  
看板設置
- 7月～8月 クールスポット「今年の夏☆図書館がおもしろい！！」  
・夏を涼しくする真夏の昼のおたのしみ会  
・期間限定かしだし券の発行  
・読書手帳プレゼント
- 8月 第45回京都新聞お話を絵にするコンクール読み聞かせキャラバン  
第1回絵本作家講演会(講師:山本孝さん 参加者:50人)  
「子どもも大人も集まれ！！ミニトークショー&夏を涼しくするワークショップ  
『自分だけのおばけを作ろう』」
- 12月 人形劇団「ほんでほんで」結成(図書館ボランティアと職員による人形劇団)
- 平成28年(2016) 3月 読書ボランティア養成講座「製本講習会」開催  
(講師:中尾エイコさん 参加者:17人)  
読書ボランティア養成講座「絵本と子どもが出会ったら～年齢別の読み  
聞かせ」開催  
(講師:徳永満理さん 参加者17人)  
読書手帳30色に増刷
- 4月 どなたでもご本人確認ができる場合に限り「かしだし券」をつくることのできるよう  
登録条件を変更
- 6月 読書アドバイザーによるエプロンシアター会  
全国訪問おはなし隊「おはなし隊がやってきま～す」
- 7月 夏のつどい人形劇と日東精工児童書寄贈式コラボ
- 7月～8月 クールスポット「7月21日から28日まで無休&読書手帳プレゼント」
- 8月 彦根市1市4町の視察  
第46回京都新聞お話を絵にするコンクール読み聞かせキャラバン

- 平成28年(2016)11月 第2回絵本作家講演会(講師:いしかわこうじさん 参加者:81人)  
「綾部市図書館にいしかわこうじさんがやってくる」
- 平成29年(2017) 2月 図書館エアコン改修工事  
1階閲覧室空調機器取り替え
- 3月 読書ボランティア養成講座「音読教室」開催  
(講師:中尾有希子さん 参加者:25人)  
第2次綾部市子どもの読書活動推進計画策定
- 4月 サクラ見どころスポット開催(以後令和元年4月まで開催)  
脳イキイキ!音読の会(毎月第4木曜日、9月以降は毎月第4水曜日)
- 6月 第3回絵本作家講演会(講師:tupera tupera 亀山達矢さん 参加者:83人)
- 7月～8月 クールスポット
- 7月 夏のつどい人形劇と日東精工・絵本文化推進協会児童書寄贈式コラボ  
絵本文化推進協会の絵本のスペシャリストによる「読み聞かせライブ」開催
- 8月 第47回京都新聞お話を絵にするコンクール読み聞かせキャラバン
- 平成30年(2018) 3月 読書ボランティア養成講座「絵本を気軽に楽しみましょう」開催  
(講師:谷 文絵さん 参加者:21人)
- 4月 図書館整備に関するアンケート実施
- 6月 全国訪問おはなし隊「おはなし隊がやってきました」
- 6月～11月「新たな綾部市図書館整備検討委員会」設置(全4回開催)
- 7月 読書ボランティアの会 第1回課外授業【以後毎年実施】  
(場所:「絵本ちゃん」 参加者:10人)  
夏のつどい人形劇と日東精工から児童書・奥村和之様からステンドグラスの寄贈式
- 7月～8月 クールスポット
- 8月 第48回京都新聞お話を絵にするコンクール読み聞かせキャラバン
- 9月 愛知工業大学工学部建築学科による綾部市図書館調査
- 11月 第4回絵本作家講演会(講師:とよたかずひこさん 参加者:86人)  
「新たな綾部市図書館整備計画検討報告書」のとりまとめ
- 令和元年(2019) 4月 「読書ボランティアの会」と「語り手ボランティア勉強会」を統一して  
「読み聞かせボランティア勉強会」に名称変更
- 5月 GW(1日～4日)特別開館
- 7月 夏のつどい人形劇と日東精工児童書寄贈式コラボ

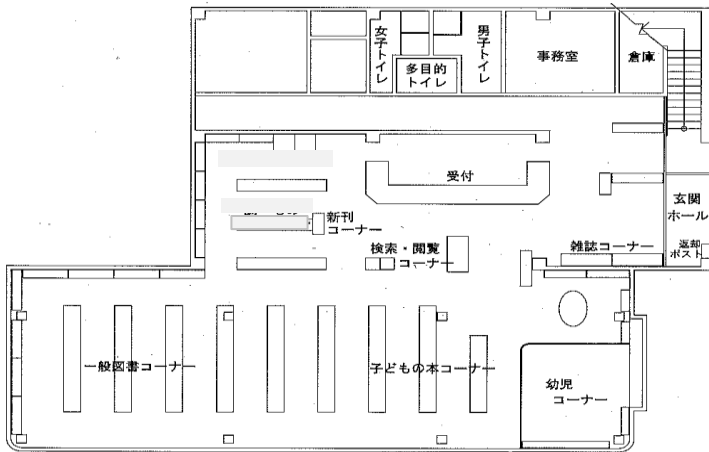


令和元年(2019) 7月	日東精工キャラクターねじとくんが綾部市図書館の仲間に 世界連邦運動展開催
8月	第49回京都新聞お話を絵にするコンクール読み聞かせキャラバン
10月	図書館情報システム機器更新
11月	第5回絵本作家講演会(講師:中垣ゆたかさん 参加者:41人) 「おうちで図書館」プロジェクト開始
12月	第2回小学生がえらぶ!“こどもの本総選挙”応募協力
令和2年(2020) 3月	新型コロナウイルス感染症拡大防止のため臨時休館・3月10日～3月31日まで行事中止 (3月8日～3月24日・その間「ちょこっと玄関前図書館」を開設)
4月	新型コロナウイルス感染症拡大防止のため行事中止(4月11日～6月9日) 新型コロナウイルス感染症拡大防止のためカウンターにビニールシート設置 (4月15日～) 新型コロナウイルス感染症拡大防止のため臨時休館(4月19日～5月15日)
5月	新型コロナウイルス感染症拡大防止のため、貸出期間4週間、延長2週間に変更 (5月16日～6月11日 延長のみ継続)
7月	国際ソプロチミスト福知山様寄贈20周年記念として図書館バッグ貸出開始(150枚)
令和3年(2021) 1月	新型コロナウイルス感染症拡大防止のため、距離を置くためのツリー設置と毎月の オーナメント(折り紙)作成、配布開始
4月	ブッククリーンCOCOCHI導入
5月	GW特別開館
8月	ステンドグラス展「ゆめを食べるバク～奥村和之の世界」を開催
10月	マイナンバー出張窓口設置(一時)
11月	スマートフォンからかしたし券バーコードを表示できるように(京都府初)
12月	ふゆのつどいにて「たのしいお話会」(絵本専門士によるバイリンガル読み聞かせ会の実施)
令和4年(2022) 3月	電子図書館サービス開始
4月	サクラ見どころスポット再開
5月	GW特別開館
9月	貸出申込書から性別欄を削除
11月	駅北複合施設(仮称)整備工事の安全祈願祭実施
12月	電子図書館雑誌読み放題サービス開始

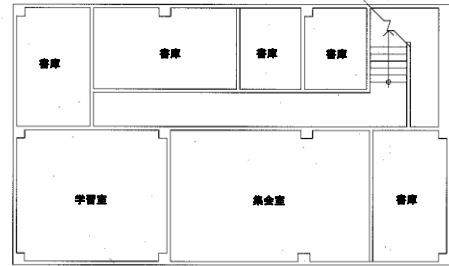
(3) 施設概要

項目	内 容	
所在地	綾部市新宮町91番地	
敷地面積	1,786.75㎡	
開 館	平成5年7月20日	
建 物	昭和58年3月竣工 平成5年増改築 鉄筋コンクリート造2階建(404.22㎡) 鉄骨造平屋建(170.85㎡)	
延床面積	575.07㎡	
建物の配置	1階	373.42㎡
	図書コーナー	223.33㎡
	幼児コーナー	
	閲覧席	
	玄関ホール	34.35㎡
	倉庫、控室	20.57㎡
	その他(トイレ他)	80.63㎡
	2階	201.65㎡
	集会室	51.87㎡
	学習室	36.62㎡
	書庫(5室)	113.16㎡
閲覧席数	一般席8席、児童席8席、軽読書席15席、その他5席	
駐 輪 場	20台	
一般駐車場	19台	

1階



2階



(4) 管理運営概要

項目	内容
職員	6人体制 正職員2人 (課長補佐、主事)
	再任用職員1人
	会計年度任用職員3人 (司書、週30時間)
開館時間	午前9時30分から午後6時まで
休館日	・月曜日及び毎月の最終火曜日
	・国民の祝日に関する法律に規定する休日
	・12月28日から同月31日まで及び1月1日から同月4日まで
館外貸出	・本人確認ができる場合どなたでも
	・貸出数量は、貸出期間で読める範囲
	・貸出期間は、2週間
主なサービス	・予約、リクエスト
	・団体貸出
	・コピーサービス
	・インターネット予約
	・お話し会等





### 3 利用状況

#### (1) 入館者の状況

(単位：人)

月	開館日数 (日)	入館者数		1日平均入館者数	
		全館	うち学習室	全館	うち学習室
4月	25	3,520	44	141	2
5月	26	3,575	78	138	3
6月	25	3,787	120	151	5
7月	26	4,390	159	169	6
8月	24	4,059	224	169	9
9月	24	3,620	108	151	5
10月	25	3,892	102	156	4
11月	23	3,478	105	151	5
12月	22	2,972	51	135	2
1月	22	3,421	101	156	5
2月	16	2,520	63	158	4
3月	25	3,534	66	141	3
合計	(282)	(42,635)	(932)	(151)	(3)
	283	42,768	1,221	151	4
前年度比較	1	133	289	0	1

( ) 内は前年度

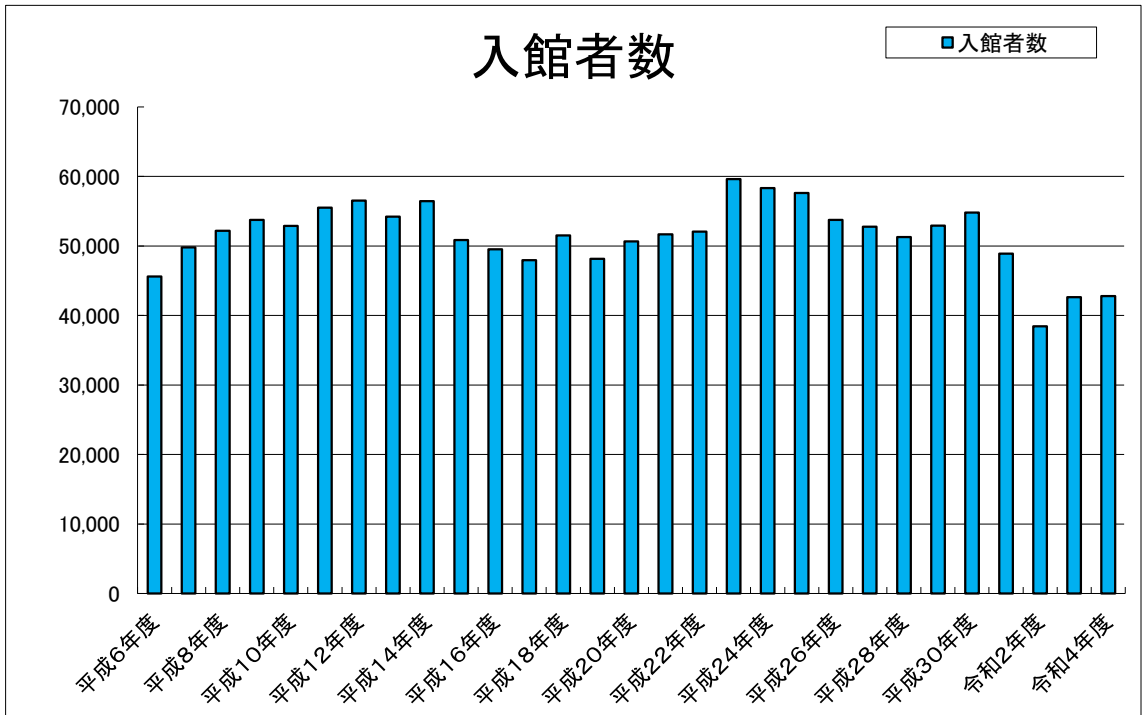
#### (2) 貸出冊数の状況

(単位：冊)

月	個人貸出冊数			1日平均貸出冊数		
	一般書	児童書	合計	一般書	児童書	合計
4月	5,226	5,508	10,734	209	220	429
5月	4,989	5,648	10,637	192	217	409
6月	5,097	6,092	11,189	204	244	448
7月	5,312	7,378	12,690	204	284	488
8月	5,040	6,967	12,007	210	290	500
9月	5,041	5,525	10,566	210	230	440
10月	4,996	5,596	10,592	200	224	424
11月	4,670	5,252	9,922	203	228	431
12月	4,360	5,123	9,483	198	233	431
1月	4,709	5,287	9,996	214	240	454
2月	3,981	3,762	7,743	249	235	484
3月	5,321	5,374	10,695	213	215	428
合計	(60,776)	(69,935)	(130,711)	(216)	(248)	(464)
	58,742	67,512	126,254	208	239	446
前年度比較	-2,034	-2,423	-4,457	-8	-9	-18

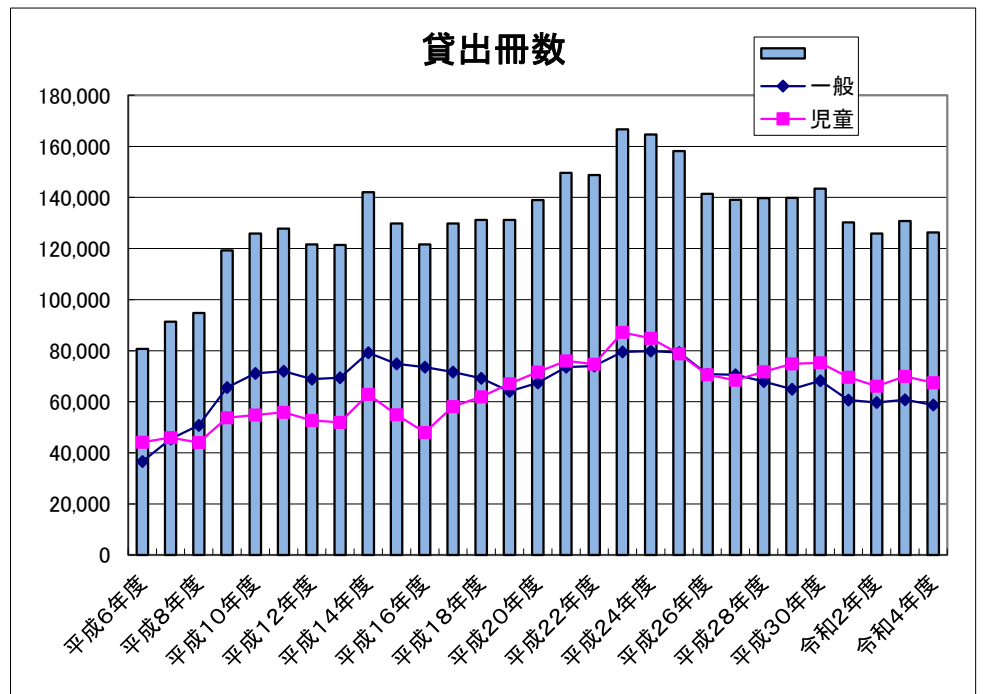
### 入館者数

年度	入館者数
平成6年度	45,620
平成7年度	49,783
平成8年度	52,162
平成9年度	53,744
平成10年度	52,896
平成11年度	55,507
平成12年度	56,525
平成13年度	54,210
平成14年度	56,460
平成15年度	50,840
平成16年度	49,508
平成17年度	47,960
平成18年度	51,513
平成19年度	48,143
平成20年度	50,635
平成21年度	51,686
平成22年度	52,069
平成23年度	59,604
平成24年度	58,312
平成25年度	57,612
平成26年度	53,749
平成27年度	52,751
平成28年度	51,264
平成29年度	52,923
平成30年度	54,817
令和元年度	48,902
令和2年度	38,433
令和3年度	42,635
令和4年度	42,768



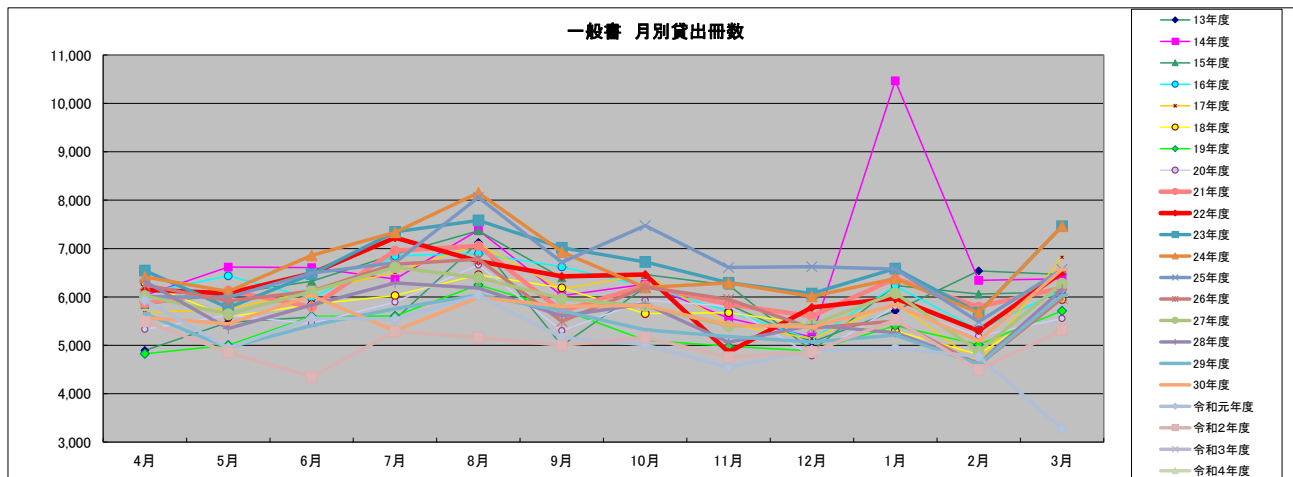
### 貸出冊数

年度	一般	児童	合計
平成6年度	36,591	44,144	80,735
平成7年度	45,463	45,917	91,380
平成8年度	50,772	44,006	94,778
平成9年度	65,570	53,708	119,278
平成10年度	71,093	54,779	125,872
平成11年度	71,923	55,897	127,820
平成12年度	68,876	52,716	121,592
平成13年度	69,424	51,931	121,355
平成14年度	79,214	62,863	142,077
平成15年度	74,864	54,962	129,826
平成16年度	73,598	47,985	121,583
平成17年度	71,675	58,119	129,794
平成18年度	69,205	61,936	131,141
平成19年度	64,125	67,069	131,194
平成20年度	67,332	71,627	138,959
平成21年度	73,557	76,047	149,604
平成22年度	73,987	74,739	148,726
平成23年度	79,544	87,144	166,688
平成24年度	79,807	84,816	164,623
平成25年度	79,308	78,821	158,129
平成26年度	70,812	70,577	141,389
平成27年度	70,616	68,425	139,041
平成28年度	67,952	71,738	139,690
平成29年度	64,941	74,839	139,780
平成30年度	68,256	75,232	143,488
令和元年度	60,613	69,577	130,190
令和2年度	59,723	66,110	125,833
令和3年度	60,776	69,935	130,711
令和4年度	58,742	67,512	126,254



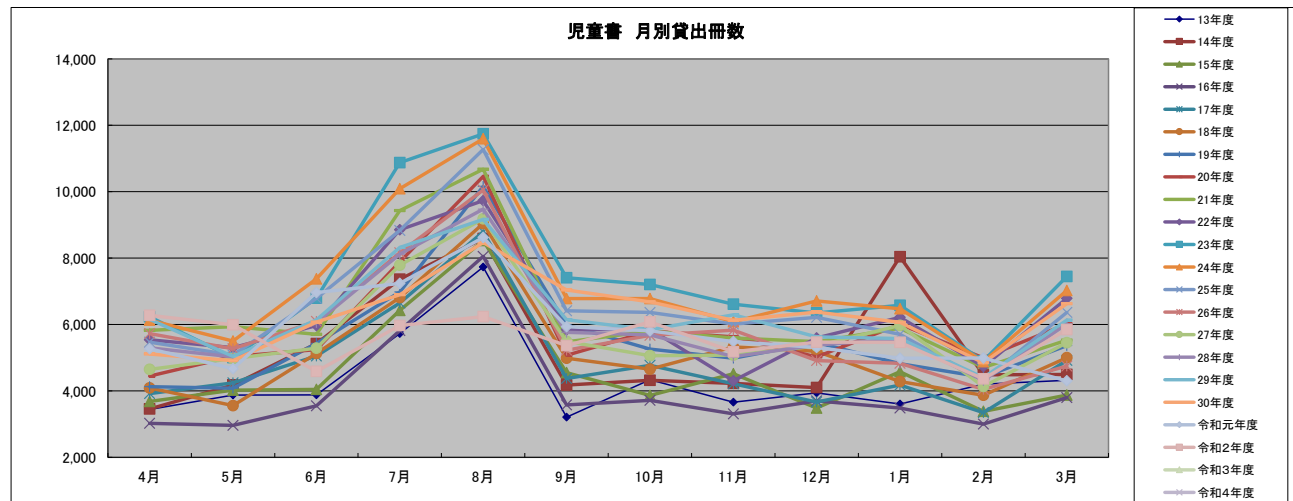
月別貸出冊数(一般書)

	13年度	14年度	15年度	16年度	17年度	18年度	19年度	20年度	21年度	22年度	23年度	24年度	25年度	26年度	27年度	28年度	29年度	30年度	令和元年度	令和2年度	令和3年度	令和4年度
4月	4,894	6,031	5,846	6,082	5,676	6,290	4,825	5,330	5,867	6,151	6,544	6,413	6,005	6,249	6,022	6,319	5,652	5,569	5,933	5,492	5,101	5,226
5月	5,474	6,617	6,064	6,435	5,755	5,584	5,004	5,622	6,131	6,074	5,778	6,112	5,992	5,917	5,644	5,347	4,949	5,445	4,943	4,852	5,417	4,989
6月	5,583	6,605	6,325	5,975	6,115	5,844	5,599	5,450	5,791	6,486	6,470	6,859	6,493	6,118	6,112	5,833	5,412	6,026	5,560	4,347	5,467	5,097
7月	5,534	6,367	6,881	6,847	6,506	6,029	5,608	5,894	6,957	7,225	7,344	7,332	6,709	6,677	6,613	6,288	5,759	5,303	5,542	5,285	5,201	5,312
8月	7,126	7,380	7,367	6,900	7,088	6,458	6,248	6,660	7,055	6,739	7,581	8,152	8,057	6,778	6,399	6,183	6,040	5,989	6,031	5,161	5,681	5,040
9月	4,997	6,027	6,393	6,622	6,164	6,186	5,737	5,303	5,704	6,425	7,016	6,930	6,716	5,494	5,964	5,608	5,711	5,806	5,167	5,001	4,101	5,041
10月	6,198	6,264	6,462	6,224	6,460	5,655	5,104	5,928	6,236	6,463	6,721	6,194	7,473	6,207	5,806	5,855	5,319	5,821	5,011	5,167	5,009	4,996
11月	5,840	5,561	6,243	5,705	5,433	5,675	4,982	5,812	5,846	4,857	6,292	6,288	6,609	5,951	5,401	5,065	5,180	5,421	4,545	4,756	4,483	4,670
12月	5,066	5,173	4,886	5,121	5,139	5,426	4,884	4,781	5,846	4,877	6,072	6,011	6,623	5,353	5,424	5,415	5,066	5,377	4,897	4,864	4,925	4,360
1月	5,713	10,469	6,236	6,228	5,886	5,299	5,405	5,807	6,385	5,974	6,589	6,380	6,575	5,502	6,079	5,264	5,212	5,835	4,943	5,528	5,231	4,709
2月	6,537	6,343	6,058	5,320	4,633	4,812	5,016	5,191	5,794	5,302	5,674	5,673	5,487	4,596	4,877	4,622	4,606	5,095	4,769	4,493	4,394	3,981
3月	6,462	6,377	6,103	6,139	6,820	5,947	5,713	5,554	6,190	6,508	7,463	7,463	6,569	5,970	6,275	6,153	6,035	6,569	3,272	5,322	5,766	5,321



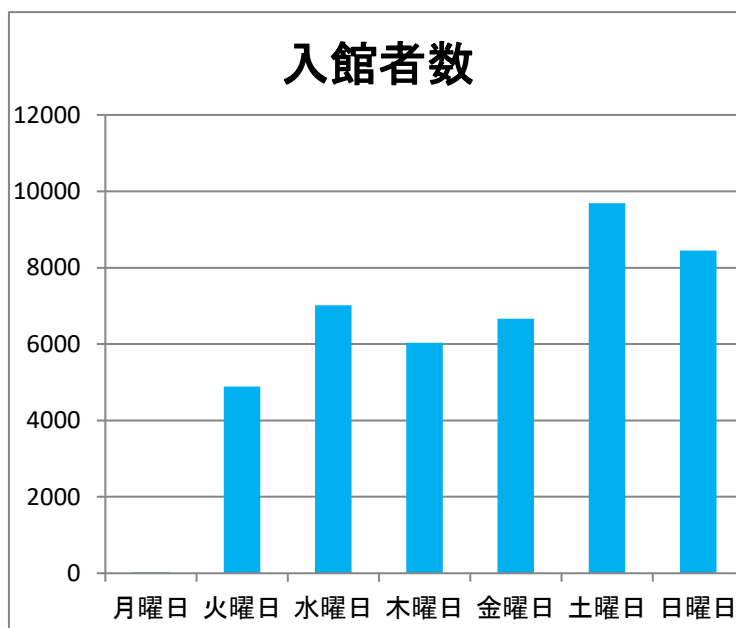
月別貸出冊数(児童書)

	13年度	14年度	15年度	16年度	17年度	18年度	19年度	20年度	21年度	22年度	23年度	24年度	25年度	26年度	27年度	28年度	29年度	30年度	令和元年度	令和2年度	令和3年度	令和4年度
4月	3,440	3,457	3,684	3,023	3,917	4,090	4,130	4,447	5,824	5,541	6,230	6,135	5,466	5,728	4,651	5,301	6,153	5,110	5,269	6,277	5,692	5,508
5月	3,873	4,179	4,023	2,963	4,243	3,559	4,082	5,041	5,934	5,304	5,000	5,502	5,080	5,270	4,976	5,021	5,039	4,915	4,673	5,992	6,871	5,648
6月	3,879	5,427	4,044	3,550	5,049	5,126	5,431	5,243	5,703	5,970	6,792	7,374	6,790	6,093	5,286	6,055	6,137	6,071	6,962	4,589	6,252	6,092
7月	5,728	7,366	6,425	5,815	6,648	6,809	6,980	7,884	9,433	8,854	10,877	10,092	8,829	8,162	7,785	8,116	8,319	6,896	7,236	5,970	6,927	7,378
8月	7,731	8,589	8,528	8,053	8,793	9,040	10,159	10,461	10,677	9,731	11,741	11,595	11,272	10,050	9,182	9,476	9,166	8,469	8,620	6,238	7,849	6,967
9月	3,210	4,175	4,552	3,577	4,375	4,983	5,986	5,075	5,478	5,840	7,409	6,780	6,416	5,227	5,489	5,768	6,147	7,042	5,934	5,365	4,292	5,525
10月	4,336	4,320	3,862	3,715	4,772	4,653	5,262	5,806	5,796	5,860	7,207	6,780	6,365	5,674	5,064	5,690	5,842	6,681	5,809	6,078	5,637	5,596
11月	3,662	4,225	4,520	3,309	4,214	5,326	4,986	5,627	5,595	4,305	6,611	6,082	6,011	5,832	5,079	5,037	6,292	6,126	5,487	5,179	5,158	5,252
12月	3,943	4,102	3,486	3,698	3,664	5,192	5,456	5,023	5,487	5,594	6,347	6,708	6,216	4,914	5,355	5,379	5,629	6,378	5,310	5,470	5,467	5,123
1月	3,607	8,042	4,580	3,485	4,178	4,282	4,820	6,008	5,884	6,217	6,577	6,476	5,703	4,831	5,974	5,565	5,577	6,067	4,987	5,464	5,496	5,287
2月	4,204	4,487	3,384	3,001	3,346	3,872	4,412	4,996	4,706	4,735	4,904	4,879	4,311	4,046	4,131	4,313	4,403	4,847	4,988	4,363	4,256	3,762
3月	4,318	4,494	3,874	3,796	4,920	5,004	5,365	6,016	5,530	6,788	7,449	7,021	6,362	4,750	5,453	6,017	6,135	6,630	4,302	5,846	6,038	5,374



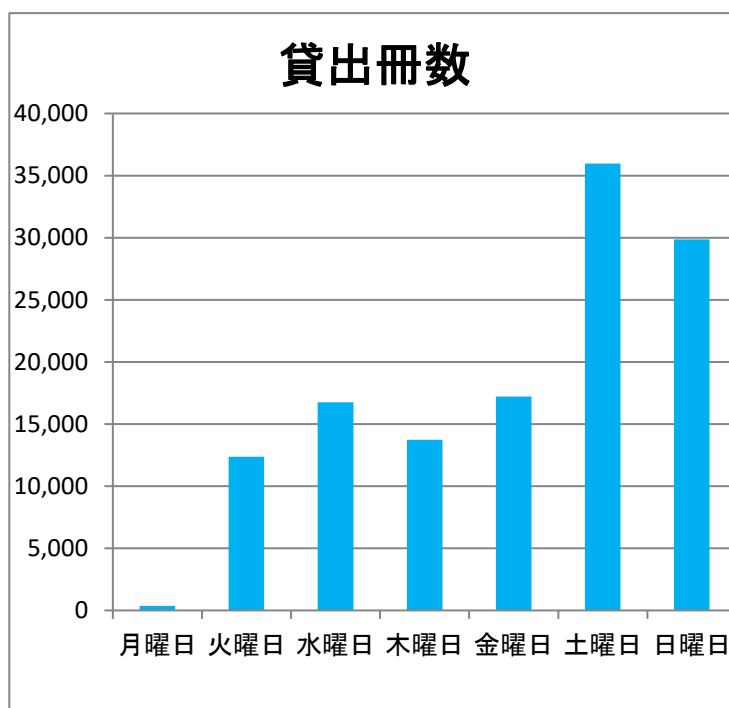
### 曜日別入館者人数

	開館日数	入館者数	平均
月曜日	1	27	27
火曜日	37	4,888	132
水曜日	48	7,018	146
木曜日	48	6,034	126
金曜日	50	6,665	133
土曜日	49	9,691	198
日曜日	50	8,445	169



### 曜日別貸出冊数

	開館日数	貸出冊数	平均
月曜日	1	372	372
火曜日	37	12,368	334
水曜日	48	16,744	349
木曜日	48	13,735	286
金曜日	50	17,213	344
土曜日	49	35,963	734
日曜日	50	29,859	597



※WEBからの継続貸出も含む



## (3) 分類別貸出冊数

(単位：冊、巻、枚)

種別	総記	哲学 宗教	歴史 地理	社会科学	自然科学 医学	工学 家政学	産業
一般	3,050	1,628	2,470	2,206	1,699	5,815	1,174
児童	432	579	3,641	1,112	6,111	1,648	790
合計	3,482	2,207	6,111	3,318	7,810	7,463	1,964
前年度	2,890	2,486	5,966	3,482	8,537	8,649	2,212
前年度比較	592	-279	145	-164	-727	-1,186	-248

種別	芸術 スポーツ	言語	日本文学	外国文学	雑誌	郷土資料	外国語図 書
一般	3,767	340	30,134	889	4,905	471	0
児童	4,516	646	13,781	2,630	517	75	8
合計	8,283	986	43,915	3,519	5,422	546	8
前年度	6,569	942	46,819	3,614	6,045	390	3
前年度比較	1,714	44	-2,904	-95	-623	156	5

種別	辞書・辞典 例規等	絵本	紙芝居	視聴覚資 料	楽譜	合計
一般	13	0	0	23	158	58,742
児童	25	30,322	668	0	11	67,512
合計	38	30,322	668	23	169	126,254
前年度	46	31,064	609	152	236	130,711
前年度比較	-8	-742	59	-129	-67	-4,457

## (4) 団体貸出状況 (団体、他館) (冊)

一般図書	5,577 (5,386)	児童書	14,244 (10,350)	合計	19,821 (15,736)
------	------------------	-----	--------------------	----	--------------------

( ) は前年度

○登録団体 93団体

団 体							
小学校	10校	綾部高等学校	2校	公民館	11館	風の子共同保育園	あやべ福祉フロンティア綾部サポステ
中学校	6校	るんびに学園	2校	わくわく親子劇場		中町女性の会	希望の郷
幼稚園	1園	放課後学級	14学級	松寿苑		あんじゅとよさと	物小チャレンジクラブ
幼児園	1園	療育教室	6学級	(株)エフエムあやべ		あやべ市民新聞社	特定非営利活動法人ふきのとう
保育園	3園	児童センター	3館	適応指導教室「やすらぎルーム」		日東精工	綾部ローターアクトクラブ
認定こども園	5園	子育て支援	8館	綾部ルネス病院 院内託児所		あやべはなみずき 事業所内保育所まあちゃん	らいく放課後デイサービス
ミストラルとよさと		中筋小規模多機能型居宅介護施設 丹都		綾部市立病院院内保育「こすもす」		あやべボランティア総合センター	

## (5) 予約・リクエスト状況 (冊)

	個人			団体		
	一般書	児童書	合計	一般書	児童書	合計
インターネット予約	2,820	651	3,471	28	177	205
館内予約	3,161	579	3,740	450	651	1,101
合計	5,981	1,230	7,211	478	828	1,306
前年度	6,063	1,325	7,388	418	562	980
前年度比較	-82	-95	-177	60	266	326

※参考 eサービス利用状況

(自宅のパソコンから、京都府立図書館総合目録ネットワークへ直接インターネットで申し込めるサービス)

登録者数	4 (6)	取寄せ冊数	80 (131)
合計	126		

( ) は前年度

## (6) 電子図書館サービス

24時間いつでもパソコン、スマートフォン、タブレットを使って電子書籍を読むことができる「電子図書館サービス」を令和4年3月1日から開始しました。

	購入冊数	アクセス人数	貸出冊数
件数	352	5,028	1,605
前年度	491	1,076	320

※登録者数は貸出券を持っている  
在住・在勤・在学の人数と同じ。

## (7) レファレンス件数 (件)

	来館	電話	文書	合計
件数	71	20	0	91

## (8) 複写件数 (件)

	件数	枚数
白黒	97	568
カラー	14	30

## (9) 国立国会図書館デジタル化資料利用件数 (件)

	閲覧件数	複写件数	複写枚数
件数	5	4	197

(10) 図書ベストリーダー

《一般書/知識》

順位	貸出回数	資 料 名	編 著 者
1	25回	数秘術で占う366日誕生日全書	はづき 虹映
2	25回	呪いの解き方	川井 春水
2	25回	呪いの除け方	川井 春水
2	25回	呪いの予言	川井 春水
3	22回	苗字・名前・家紋の基礎知識	渡辺 三男
3	22回	歴史と旅 臨時増刊号	
4	20回	志麻さんのベストおかず プレミアムなほぼ100円おかず編	タサン志麻
4	20回	日本史年表・地図	児玉 幸多
5	19回	カミキィの〈か和いい〉季節のおりがみ	カミキィ
5	19回	ディズニー折り紙50	いしばし なおこ

《一般書/文学》

順位	貸出回数	資 料 名	編 著 者
1	47回	マスカレード・ゲーム	東野 圭吾
2	44回	透明な螺旋	東野 圭吾
3	41回	白鳥とコウモリ	東野 圭吾
3	41回	母の待つ里	浅田 次郎
3	41回	もう別れてもいいですか	垣谷 美雨
4	38回	塞王の楯	今村 翔吾
5	34回	クスノキの番人	東野 圭吾
6	32回	ブラック・ショーマンと名もなき町の殺人	東野 圭吾
7	31回	子宝船	宮部 みゆき
8	29回	探花	今野 敏

《一般書/外国》

順位	貸出回数	資 料 名	編 著 者
1	12回	大人でなく30歳です	ニナキム
2	11回	ファイナル・ツイスト	ジェフリー・ディーヴァー
3	8回	サスペンス作家が人をうまく殺すには	エル・コシマノ
3	8回	流浪地球	劉 慈欣
4	7回	三十の反撃	ソン ウオンピョン
4	7回	三体	劉 慈欣
4	7回	真夜中の密室	ジェフリー・ディーヴァー
5	6回	アーモンド	ウオンピョン
5	6回	ある日、僕が死にました	イ ギョンヘ
5	6回	円	劉 慈欣

《児童書/知識》

順位	貸出回数	資 料 名	編 著 者
1	35回	恐竜キングダム 3 (以下100位中5シリーズ)	レッドコード
2	27回	実験対決 3 9 (以下100位中8シリーズ)	洪 鐘賢
2	27回	どっちが強い！？X 6 (以下100位中31シリーズ)	エアーチーム
3	25回	世界史探偵コナン 9 (以下100位中8シリーズ)	青山 剛昌
4	24回	地下鉄のサバイバル 2 (以下100位中11シリーズ)	ゴムドリ c o .
4	24回	日本史探偵コナン シーズン2-5 (以下100位中9シリーズ)	青山 剛昌
5	23回	マンガでよくわかるねこねこ日本史 4	そにし けんじ
5	23回	レントゲン (以下100位中3シリーズ)	フカキ ショウコ
6	22回	恐竜最強王図鑑	實吉 達郎
6	22回	ざんねんないきもの事典 さらに (以下100位中4シリーズ)	今泉 忠明

《児童書/絵本》

順位	貸出回数	資 料 名	編 著 者
1	37回	ポケモンをさがせ！クリスタル (以下100位中9シリーズ)	相原 和典
2	34回	おしりたんてい プブちいさなしょちょうのだいピンチ！？ (以下100位中3シリーズ)	トロール
3	29回	どんないろがすき	100%ORANGE
3	29回	ぼくパトカーにのったんだ	わたなべ しげお
3	29回	まよなかのおしっこ	さいとう しのぶ
3	29回	わんぱくだんのペンギンランド	ゆきの ゆみこ
4	28回	パパ、お月さまとって！	エリック＝カール
4	28回	へんしんレストラン	あきやま ただし
5	27回	ちか100かいだてのいえ	いわい としお
5	27回	へびながすぎる	ふくなが じゅんぺい

《児童書/日本の物語》

順位	貸出回数	資 料 名	編 著 者
1	47回	かいけつゾロリたべるぜ！大ぐいせんしゅけん (以下100位中32シリーズ)	原 ゆたか
2	34回	おしりたんてい ラッキーキャットはだれのてに！ (以下100位中22シリーズ)	トロール
3	27回	おしりダンディ ザ・ヤング (以下100位中3シリーズ)	トロール
4	22回	四つ子ぐらし 1 1 (以下100位中8シリーズ)	ひの ひまり
5	21回	香君 上 (以下100位中2シリーズ)	上橋 菜穂子
6	19回	星のカービィ スターライト・シアターへようこそ！の巻	高瀬 美恵
6	19回	竜とそばかすの姫 (角川アニメ絵本)	細田 守
7	18回	とびばこのひるやすみ	村上 しいこ
8	17回	かみさまのベビーシッター 1	廣嶋 玲子
8	17回	区立あたまのてっぺん小学校	間部 香代



《児童書/外国の物語》

順位	貸出回数	資 料 名	編 著 者
1	33回	ビースト・クエスト 1 2 (以下100位中19シリーズ)	アダム・ブレード
2	30回	絵本星の王子さま	サンテグジュペリ
3	23回	ヒックとドラゴン 1 (以下100位中14シリーズ)	ヒック・ホレンドラス・ハドック三世
4	15回	アナと雪の女王 2 (角川アニメ絵本) (以下100位中2シリーズ)	
5	14回	塔の上のラプンツェル (角川アニメ絵本)	
6	13回	メアリと魔女の花 (角川アニメ絵本)	
7	12回	MINECRAFTはじまりの島	マックス・ブルックス
8	11回	アラジン (角川アニメ絵本)	
8	11回	チョコレートタッチ	パトリック・スカーン・キャトリング
8	11回	MINECRAFTつながりの山	マックス・ブルックス

《雑 誌/一般・児童》

順位	貸出回数	資 料 名	出 版 社
1	425回	クロワッサン	マガジンハウス
2	304回	暮らしの手帖	暮らしの手帖社
3	277回	ハルメク	株式会社ハルメク
4	256回	E S S E	フジテレビジョン
5	208回	L D K	株式会社晋遊舎
6	183回	こどものとも 0 1 2	福音館書店
7	164回	素敵なおの人	宝島社
7	127回	婦人公論	中央公論新社
8	123回	NHKきょうの料理	日本放送出版協会
9	114回	日経P C 2 1	日経B Pマーケティング

図書館バッグ (国際ソロプチミスト福知山様寄贈) の貸出回数は、2,637回でした。

※ブックトークで使用した本と脳イキイキ音読の会で使用した本はランキングから抜いています。

## 4 蔵書冊数

(1) 図書電算登録蔵書冊数 (雑誌/視聴覚資料は含まない) (単位: 冊)

種別	総記	哲学 宗教	歴史 地理	社会科学	昔話	自然科学 医学	工学 家政学
一般	1,147	1,315	3,888	3,371	22	1,763	3,426
児童	194	254	1,229	1,426	96	2,485	928
合計	1,341	1,569	5,117	4,797	118	4,248	4,354

種別	産業	芸術 スポーツ	コミック	言語	日本文学	外国文学	スイリ
一般	1,024	6,154	356	376	24,058	4,274	0
児童	578	1,663	341	408	7,402	4,349	363
合計	1,602	7,817	697	784	31,460	8,623	363

種別	SF	絵本	紙芝居	郷土資料	外国語図 書	辞書・辞典 例規等	BT (ブック トーク)	合計
一般	0	0	0	3,078	0	1,459	0	55,711
児童	8	13,148	921	88	111	116	69	36,177
合計	8	13,148	921	3,166	111	1,575	69	91,888

種別	雑誌
一般	2,904
児童	3,556
合計	6,460

(2) 蔵書の増減 (雑誌/視聴覚資料は含まない) (単位: 冊)

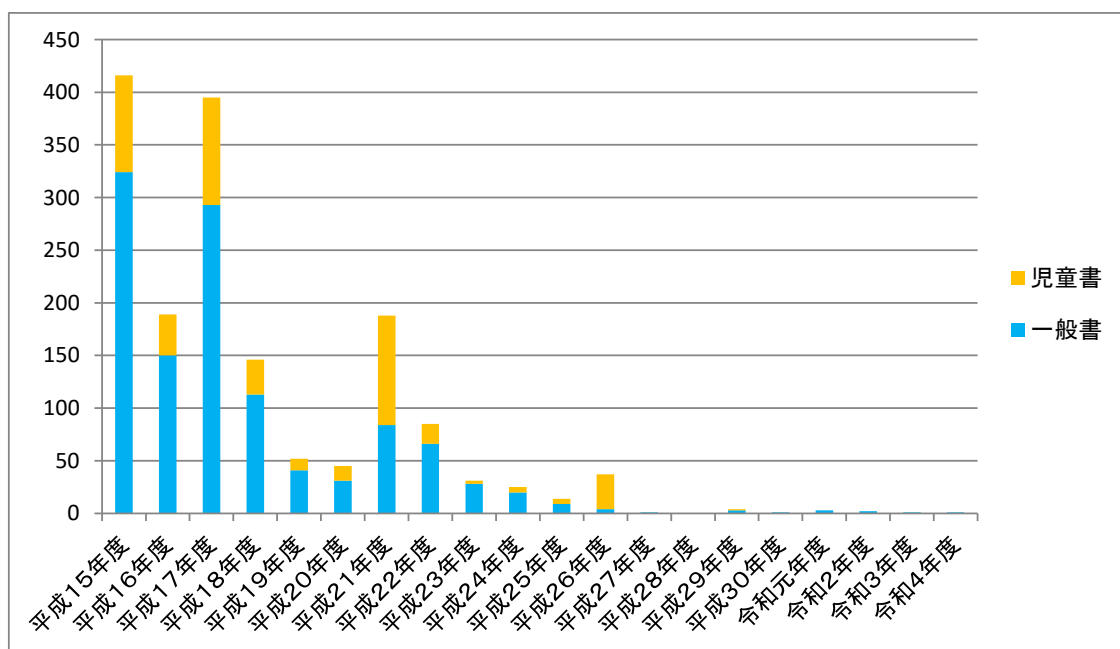
種別	令和4年 3月31日 現在	令和4年度の増減						令和5年 3月31日 現在
		購入 ①	寄贈等 ②	弁償 ③	その他④	除籍 ⑤	①+②+③+④-⑤	
一般	58,025	1,991	466	6	25	4,802	-2,314	55,711
児童	36,138	1,247	300	13	0	1,521	39	36,177
合計	94,163	3,238	766	19	25	6,323	-2,275	91,888

(3) 視聴覚資料の増減 (単位: 巻、枚)

種別	令和4年 3月31日 現在	令和4年度の増減					令和5年 3月31日 現在
		購入 ①	寄贈等 ②	その他③	除籍④	①+②+③-④	
ビデオ	354	0	0	0	176	-176	178
カセット	2	0	0	0	0	0	2
C D	277	0	3	1	0	4	281
DVD	62	0	0	0	0	0	62
合計	695	0	3	1	176	-172	523

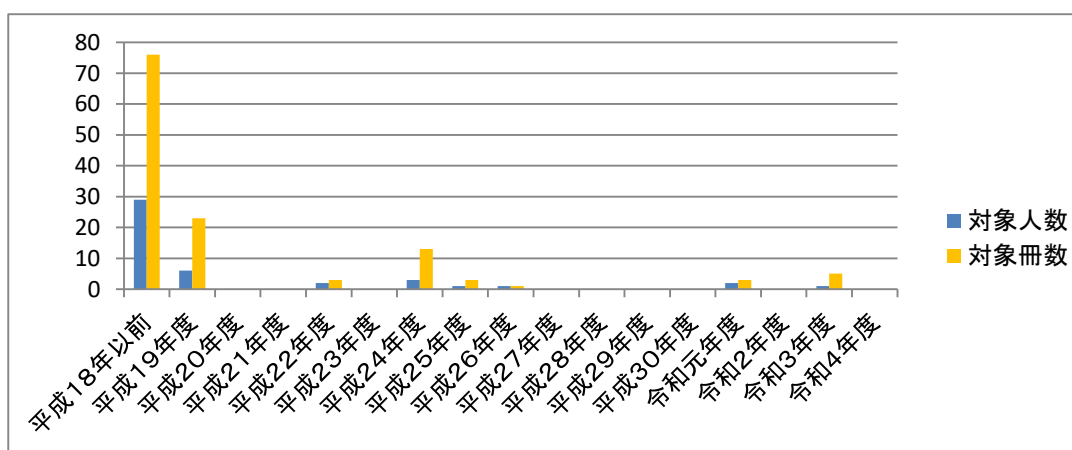
(4) 蔵書点検結果による不明本冊数

	不明本（冊）			不明本金額（円）		
	一般書	児童書	合計	一般書金額	児童書金額	合計
平成15年度	324	92	416	511,334	100,530	611,864
平成16年度	150	39	189	226,857	66,346	293,203
平成17年度	293	102	395	506,487	127,698	634,185
平成18年度	113	33	146	163,829	42,930	206,759
平成19年度	41	11	52	40,755	14,094	54,849
平成20年度	31	14	45	45,652	16,773	62,425
平成21年度	84	104	188	144,060	138,355	282,415
平成22年度	66	19	85	84,379	18,119	102,498
平成23年度	28	3	31	37,142	2,420	39,562
平成24年度	20	5	25	23,046	4,380	27,426
平成25年度	9	5	14	9,067	5,790	14,857
平成26年度	4	33	37	5,400	28,090	33,490
平成27年度	1	0	1	1,600	0	1,600
平成28年度	0	0	0	0	0	0
平成29年度	3	1	4	1,700	900	2,600
平成30年度	1	0	1	612	0	612
令和元年度	3	0	3	1,284		1,284
令和2年度	2	0	2	3,000	0	3,000
令和3年度	1	0	1	1,400	0	1,400
令和4年度	1	0	1	1,400	0	1,400



(5) 督促対象人数と督促対象冊数について

	対象人数(人)	対象冊数(冊)
平成18年以前	29	76
平成19年度	6	23
平成20年度	0	0
平成21年度	0	0
平成22年度	2	3
平成23年度	0	0
平成24年度	3	13
平成25年度	1	3
平成26年度	1	1
平成27年度	0	0
平成28年度	0	0
平成29年度	0	0
平成30年度	0	0
令和元年度	2	3
令和2年度	0	0
令和3年度	1	5
令和4年度	0	0
合 計	45	127



※参考資料

【督促のながれ】

- ①返却期限日の翌日から起算して1週間を超えても返却されない時に督促。
- ②3週間目に①の督促者に再度督促。
- ③1か月経過した②の督促者に再々度督促。
- ④2か月経過した③の督促者に再々々度督促。
- ⑤3か月経過した④の督促者に家庭訪問。
- ⑥最終どうしても返却のない督促者に毎年督促。

## (6) 購入雑誌・新聞一覧

☆は寄贈雑誌

番号	雑誌名	刊行頻度	保存期間	番号	雑誌名	刊行頻度	保存期間
☆1	明日のヒットメロディー	月刊	1	40	ねこ	季刊	3
2	アニメージュ	月刊	1	41	母の友	月刊	永年保存
3	いなか暮らしの本	月刊	2	42	ハルメク	月刊	2
4	美しいキモノ	季刊	永年保存	43	フォトコン	月刊	1
5	エクステリア&ガーデン	季刊	永年保存	44	家庭画報	月刊	2
6	絵手紙	月刊	2	45	婦人公論	月刊	1
7	男の隠れ家	月刊	1	46	婦人の友	月刊	1
8	おりがみ	月刊	永年保存	☆47	武道	月刊	1
9	レタスクラブ	月刊	1	48	文芸春秋	月刊	1
10	からだにいいこと	月刊	1	49	ペイントクラフト	年2回	永年保存
11	暮らしの手帖	隔月刊	3	50	毎日が発見	月刊	2
12	クロワッサン	隔週刊	2	51	山と溪谷	月刊	1
13	毛糸だま	季刊	永年保存	52	リンネル	月刊	1
☆14	健康365	月刊	1	53	歴史人	月刊	3
15	現代農業	月刊	永年保存	54	私のカントリー	季刊	永年保存
16	現代の図書館	季刊	永年保存	55	Come home	季刊	永年保存
17	コットンフレンド	季刊	永年保存	56	COTTON TIME	隔月刊	永年保存
☆18	こどもの本	月刊	永年保存	57	dancyu	月刊	2
19	この本読んで	季刊	永年保存	58	ESSE	月刊	2
20	碁ワールド	月刊	1	59	Kodomoe	隔月刊	永年保存
21	サライ	月刊	1	60	LDK	月刊	2
22	週刊金曜日	週刊	1	61	MOE	月刊	永年保存
23	週刊東洋経済	週刊	1	62	monomagazine	隔週刊	2
24	Wan	隔月刊	3	63	Newsweek	週刊	1
25	将棋世界	月刊	1	64	NHKきょうの料理	月刊	2
26	素敵なあの人	月刊	2	65	NHKすてきにハンドメイド	月刊	3
27	ステッチイデー	年2回	永年保存	66	NHKみんなのうた	隔月刊	永年保存
28	旅の手帖	月刊	1	67	PHP	月刊	1
29	中央公論	月刊	1	68	PrPri	月刊	2
30	つり人	月刊	2	69	SCREEN	月刊	1
31	鉄道ファン	月刊	2	70	ZAKKA BOOK	休刊	永年保存
32	天然生活	月刊	永年保存				
33	ドゥーバ	隔月刊	2				
☆34	読楽	月刊	1				
35	図書館雑誌	月刊	永年保存				
36	日経サイエンス	月刊	1				
37	日経PC	月刊	1				
38	ニットマルシェ	年2回	永年保存				
39	Sports Graphic Number	月2回	1				
					合計	70	

番号	児童雑誌名	刊行頻度	保存期間	番号	新聞紙名	刊行頻度	保存期間
1	おおきなポケット	休刊	永年保存	1	京都新聞	日刊	3ヶ月
2	かがくのとも	月刊	永年保存	2	朝日新聞	日刊	3ヶ月
3	子供の科学	月刊	2	3	読売新聞	日刊	3ヶ月
4	こどものとも	月刊	永年保存	4	毎日新聞	日刊	3ヶ月
5	こどものとも(年中向き)	月刊	永年保存	5	日本経済新聞	日刊	3ヶ月
6	こどものとも(年少版)	月刊	永年保存	6	産経新聞	日刊	3ヶ月
7	こどものとも(012)	月刊	永年保存	7	あやべ市民新聞	週3回	永年保存
8	たくさんのふしぎ	月刊	永年保存	8	両丹日日新聞	週6回	永年保存
9	ちいさなかがくのとも	月刊	永年保存	9	北近畿経済新聞	月3回	永年保存
10	ポブラディア	休刊	永年保存				
11	NEWSがわかる	月刊	永年保存				
	合計	11			合計	9	

## 5 登録者数

### (1) 総数

(人)

区分	男性	女性	合計	昨年度合計	備考
成人	7,401	10,845	18,246	17,872	13歳以上
児童	362	317	679	736	12歳以下
合計	7,763	11,162	18,925	18,608	317人増

### (2) 年代別登録者数

(人)

種別	6歳未満	7～12歳	13～15歳	16～18歳	19～22歳	23～29歳	30～39歳
男性	56	306	243	286	522	1,102	1,567
女性	32	285	262	280	516	1,142	2,041
合計	88	591	505	566	1,038	2,244	3,608

種別	40～49歳	50～59歳	60～69歳	70歳以上	合計
男性	826	743	669	1,443	7,763
女性	1,994	1,618	1,173	1,819	11,162
合計	2,820	2,361	1,842	3,262	18,925

### (3) 地区別登録者数

#### 【市内】

(人)

地区別	綾部	中筋	吉美	西八田	東八田	山家	口上林
男性	3,227	1,095	512	342	296	275	132
女性	4,776	1,736	740	429	458	351	154
合計	8,003	2,831	1,252	771	754	626	286

地区別	豊里	物部	志賀郷	中上林	奥上林	合計
男性	724	242	226	154	90	7,315
女性	1,059	361	314	203	99	10,680
合計	1,783	603	540	357	189	17,995

#### 【市外】

(人)

地区別	福知山市	舞鶴市	京丹波町	南丹市	宮津市	京丹後市	伊根町
男性	87	36	21	6	3	3	1
女性	124	40	41	7	1	3	0
合計	211	76	62	13	4	6	1

地区別	与謝野町	宇治市	亀岡市	長岡京市	京都市	京田辺市	城陽市
男性	2	1	4	1	23	1	0
女性	2	3	2	0	13	0	1
合計	4	4	6	1	36	1	1

地区別	向日市	木津川市	京都府外	合計
男性	0	1	258	448
女性	1	0	244	482
合計	1	1	502	930

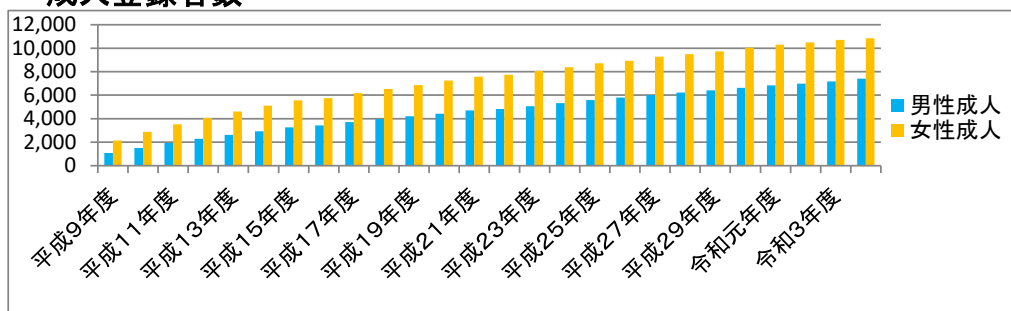


## 登録者数

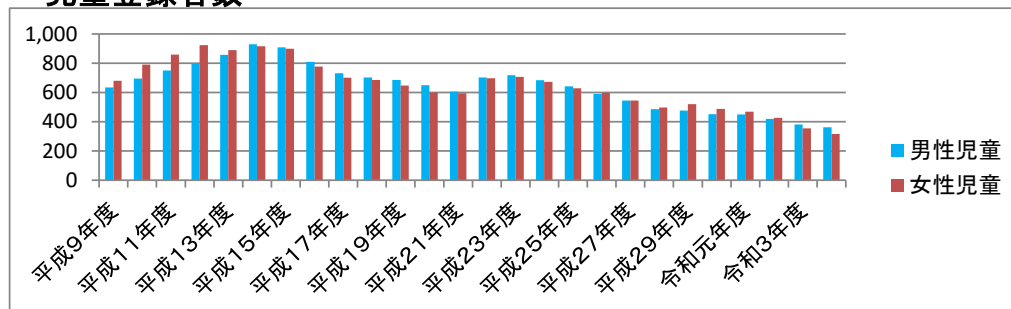
(単位：人)

	男性成人	女性成人	成人合計	男性児童	女性児童	児童合計	総合計
平成9年度	1,086	2,137	3,223	635	680	1,315	4,538
平成10年度	1,510	2,878	4,388	696	790	1,486	5,874
平成11年度	1,926	3,513	5,439	751	859	1,610	7,049
平成12年度	2,296	4,079	6,375	797	923	1,720	8,095
平成13年度	2,616	4,618	7,234	857	890	1,747	8,981
平成14年度	2,938	5,121	8,059	929	916	1,845	9,904
平成15年度	3,263	5,557	8,820	908	898	1,806	10,626
平成16年度	3,421	5,743	9,164	809	777	1,586	10,750
平成17年度	3,705	6,168	9,873	732	701	1,433	11,306
平成18年度	3,964	6,524	10,488	703	686	1,389	11,877
平成19年度	4,210	6,876	11,086	685	648	1,333	12,419
平成20年度	4,435	7,247	11,682	650	599	1,249	12,931
平成21年度	4,702	7,575	12,277	605	594	1,199	13,476
平成22年度	4,818	7,744	12,562	702	697	1,399	13,961
平成23年度	5,060	8,069	13,129	718	706	1,424	14,553
平成24年度	5,325	8,373	13,698	684	673	1,357	15,055
平成25年度	5,586	8,705	14,291	641	629	1,270	15,561
平成26年度	5,788	8,926	14,714	591	598	1,189	15,903
平成27年度	6,020	9,274	15,294	544	544	1,088	16,382
平成28年度	6,215	9,492	15,707	485	497	982	16,689
平成29年度	6,426	9,731	16,157	476	520	996	17,153
平成30年度	6,637	10,036	16,673	451	488	939	17,612
令和元年度	6,846	10,302	17,148	449	468	917	18,065
令和2年度	6,995	10,483	17,478	419	427	846	18,324
令和3年度	7,176	10,696	17,872	381	355	736	18,608
令和4年度	7,401	10,845	18,246	362	317	679	18,925

## 成人登録者数



## 児童登録者数



## 6 相互貸借

### (1) 京都府図書館総合目録ネットワークによる相互貸借状況 (冊)

対象年度	貸出冊数	借受冊数
令和4年度(A)	1,320	2,789
令和3年度(B)	1,374	2,486
増減(A-B)	-54	303

### (2) 他府県等からの貸借状況 (冊)

貸出館	冊数	借受館	冊数
枚方市立中央図書館	2	国立国会図書館	1
茨木市立中央図書館	1	国立国会図書館関西館	1
広陵町立図書館	2	国立保健医療科学院図書館	1
		大東文化大学60周年図書館	1
		仁愛大学	1
		明星大学図書館	1
		名古屋工業大学	1
		県立長野図書館	1
		滋賀大学附属図書館	2
		川崎市立中原図書館	1
		福井県立図書館	1
		愛知芸術文化センター 愛知県立図書館	2
		名古屋市鶴舞中央図書館	1
		滋賀県立図書館	2
		大阪府立中央図書館	10
		大阪府立中之島図書館	1
		堺市立中央図書館	1
		大阪市立図書館	1
		兵庫県立図書館	4
		福岡県立図書館	1
		長崎県立長崎図書館	1
		沖縄県立図書館	1
合計(3館)	5	合計(22館)	37

※並び方は、総務省の全国地方公共団体コードの順番

■相互貸借詳細

図書館名	貸出	借受
京都府立図書館	18	622
京都府立図書館振興分館	6	264
京都市中央図書館	33	30
京都市右京中央図書館	33	14
京都市伏見中央図書館	10	5
京都市醍醐中央図書館	12	16
京都市北図書館	18	4
京都市左京図書館	13	3
京都市岩倉図書館	5	3
京都市東山図書館	4	2
京都市山科図書館	28	6
京都市下京図書館	14	5
京都市南図書館	10	4
京都市吉祥院図書館	3	4
京都市久世ふれあいセンター図書館	2	4
京都市西京図書館	19	3
京都市洛西図書館	17	5
京都市向島図書館	6	0
京都市醍醐図書館	7	0
京都市久我のもり図書館	1	0
京都市こどもみらい館子育て図書館	3	1
向日市立図書館	49	42
長岡京市立図書館	35	53
大山崎町立中央公民館図書室	32	22
宇治市中央図書館	3	92
宇治市東宇治図書館	23	0
宇治市西宇治図書館	27	1
城陽市立図書館	29	54
久御山町立図書館	7	35
八幡市立八幡市民図書館	59	121
京田辺市立中央図書館	14	23
井手町図書館	5	61
宇治田原町立図書館	17	60
木津川市立中央図書館	18	65
木津川市立加茂図書館	11	45
木津川市立山城図書館	8	64

図書館名	貸出	借受
精華町立図書館	40	79
笠置町図書室	3	0
和束町体験交流センター図書室	8	12
亀岡市立図書館中央館	34	99
南丹市立中央図書館	49	87
南丹市八木図書室	20	2
南丹市日吉図書室	7	0
南丹市美山図書室	23	0
京丹波町中央公民館図書室	36	24
京丹波町山村開発センターみずほ図書室	2	7
京丹波町和知ふれあいセンター図書室	4	0
京丹波町役場交流ラウンジ	23	0
福知山市立図書館中央館	40	105
福知山市立図書館夜久野分館	23	0
舞鶴市立東図書館	49	86
舞鶴市立西図書館	83	48
宮津市立図書館	34	83
与謝野町立図書館	19	32
与謝野町立図書館野田川分室	69	56
与謝野町立図書館加悦分室	17	56
伊根町コミュニティセンターほっと館図書情報室	21	19
伊根町本庄地区コミュニティセンター図書室	2	10
京丹后市立峰山図書館	17	23
京丹后市立あみの図書館	34	63
京丹后市立図書館大宮図書室	22	53
京丹后市立図書館弥栄図書室	19	37
京丹后市立図書館丹後図書室	15	30
京丹后市立図書館久美浜図書室	5	39
京都先端科学大学図書館	0	1
福知山公立大学メディアセンター	1	0
佛教大学附属図書館	2	0
京都工芸繊維大学附属図書館	0	2
京都外国語大学附属図書館	0	1
京都女子大学図書館	0	2
合計	1,320	2,789

# 7 事業

## (1) 各種事業

ア こどものためのおはなし会  
・毎週土曜日（午前11時～）（47回開催）

実施年月日	参加人数		
	子ども	大人	合計
令和4年4月2日(土)	0	0	0
令和4年4月9日(土)	0	0	0
令和4年4月16日(土)	0	0	0
令和4年4月23日(土)	0	0	0
令和4年4月30日(土)	5	4	9
令和4年5月7日(土)	0	0	0
令和4年5月14日(土)	0	0	0
令和4年5月21日(土)	0	0	0
令和4年5月28日(土)	0	0	0
令和4年6月4日(土)	3	3	6
令和4年6月11日(土)	0	0	0
令和4年6月18日(土)	0	0	0
令和4年6月25日(土)	0	0	0
令和4年7月2日(土)	0	0	0
令和4年7月9日(土)	0	0	0
令和4年7月16日(土)	0	0	0
令和4年7月23日(土)	なつをつどいのため開催なし		
令和4年7月30日(土)	0	0	0
令和4年8月6日(土)	0	0	0
令和4年8月13日(土)	4	2	6
令和4年8月20日(土)	3	2	5
令和4年8月27日(土)	0	0	0
令和4年9月3日(土)	0	0	0
令和4年9月10日(土)	3	1	4
令和4年9月17日(土)	0	0	0
令和4年9月24日(土)	2	3	5
令和4年10月1日(土)	雑誌のサービスデーのため中止		
令和4年10月8日(土)	0	0	0
令和4年10月15日(土)	0	0	0
令和4年10月22日(土)	0	0	0
令和4年10月29日(土)	0	0	0
令和4年11月5日(土)	0	0	0
令和4年11月12日(土)	0	0	0
令和4年11月19日(土)	3	1	4
令和4年11月26日(土)	3	2	5
令和4年12月3日(土)	0	0	0
令和4年12月10日(土)	1	0	1
令和4年12月17日(土)	0	0	0
令和4年12月24日(土)	0	0	0
令和5年1月7日(土)	8	4	12
令和5年1月14日(土)	7	4	11
令和5年1月21日(土)	4	2	6
令和5年1月28日(土)	0	0	0
令和5年2月4日(土)	6	2	8
令和5年2月18日(土)	8	5	13
令和5年3月4日(土)	9	3	12
令和5年3月11日(土)	0	0	0
令和5年3月18日(土)	11	6	17
令和5年3月25日(土)	2	1	3
合計	82	45	127

イ ちいさなちいさな子どものためのおはなし会  
・毎月第1水曜日（午前10時30分～）

実施年月日	参加人数		
	子ども	大人	合計
令和4年4月6日(水)	8	8	16
令和4年5月11日(水)	9	9	18
令和4年6月1日(水)	9	9	18
令和4年7月6日(水)	9	8	17
令和4年8月3日(水)	7	6	13
令和4年9月7日(水)	2	2	4
令和4年10月5日(水)	8	7	15
令和4年11月2日(水)	8	8	16
令和4年12月7日(水)	8	7	15
令和5年1月11日(水)	4	4	8
令和5年2月1日(水)	4	4	8
令和5年3月1日(水)	2	3	5
合計	78	75	153

ウ ちいさな子どものためのおはなし会  
・毎月第3水曜日（午前10時30分～）

実施年月日	参加人数		
	子ども	大人	合計
令和4年4月20日(水)	1	1	2
令和4年5月18日(水)	1	1	2
令和4年6月15日(水)	0	0	0
令和4年7月20日(水)	2	3	5
令和4年8月17日(水)	0	0	0
令和4年9月21日(水)	0	0	0
令和4年10月19日(水)	0	0	0
令和4年11月16日(水)	3	2	5
令和4年12月21日(水)	0	0	0
令和5年1月18日(水)	0	0	0
令和5年3月15日(水)	0	0	0
合計	7	7	14

エ 読み聞かせボランティア勉強会  
・毎月第2火曜日（午後2時～）

実施年月日	参加人数
令和4年4月12日(火)	6
令和4年5月10日(火)	10
令和4年6月14日(火)	8
令和4年7月12日(火)	8
令和4年8月9日(火)	4
令和4年9月13日(火)	7
令和4年10月11日(火)	5
令和4年11月8日(火)	5
令和4年12月13日(火)	4
令和5年1月10日(火)	6
令和5年2月14日(火)	5
令和5年3月14日(火)	7
合計	75

オ 脳イキイキ！音読の会  
・毎月第4水曜日（午後2時15分～）

実施年月日	参加人数
令和4年4月27日(水)	15
令和4年5月25日(水)	13
令和4年6月22日(水)	10
令和4年7月27日(水)	7
令和4年8月24日(水)	11
令和4年9月28日(水)	12
令和4年10月26日(水)	9
令和4年11月24日(木)	10
令和4年12月21日(水)	7
令和5年1月25日(水)	大雪警報のため開催なし
令和5年2月15日(水)	3
令和5年3月22日(水)	10
合計	107

行事名	日程	内容
なつのはつどい	7月23日(土)	京都新聞お話を絵にするコンクール読み聞かせキャラバン隊による読み聞かせ 時間：14時～ 参加人数：20人 工作教室「くるくるしゃぼん」を作ろう 時間：9時30分～ 配布個数：99個
ふゆのはつどい	12月11日(日)	福知山淑徳高等学校の生徒さんによる人形劇「三まいのおふだ」ほか 時間：11時～14時～ 参加人数：各20人 折り紙ツリーのサンタ☆☆☆をプレゼント 時間：9時30分～ 配布人数：100人 お楽しみ抽選会「雑誌の付録など」 時間：9時30分～ 参加人数：145人
雑誌のサービスデー	10月1日(土)	保存期限の切れた雑誌を対象 無料で譲渡 時間：9時30分～ 譲渡人数：92人 譲渡冊数：501冊
子ども読書本のしおりコンテスト巡回展示	12月2日(金) ～12月13日(火)	入賞作品及び出品作品を館内に展示
おうちで図書館	読書週間の10月27日(木)～1月22日(日)	年齢に合わせたお薦めの本を図書館で段ボール箱に箱詰め 抽選で20組
ハロウィンかぼちゃがやってきた!	10月中	大きなかぼちゃにハロウィンの図柄を描き、希望者にプレゼント 希望者多数の中、15名にプレゼント
図書館神社でおみくじ&本の福袋	令和5年1月	年に一度、図書館に出現する図書館神社のおみくじと、「ほんの福袋」を実施
折り紙ツリー	年間を通して	ソーシャルディスタンスを目的に、カウンター前のスペースに設置 季節の折り紙をつるし、毎月15日以降に来館者にプレゼント

【共催事業】

行事名	日程	内容
認知症について正しく知ろう!	9月1日(木)～ 25日(日)	高齢者支援課担当事業 展示依頼を受け、認知症に関するポスターと認知症に関する書籍を集めて同時に展示 パンフレット類を配布
ブックスタート事業	毎月最終木曜日	保健推進課担当事業 図書館職員による親子への絵本の読み聞かせとブックスタートの説明 119組



## (2) 図書館この1年 ―ピックアップ―

※掲載写真は市民の方の了解を得ています。



『福知山ソロプチミスト様寄贈式』



『綾部ロータリークラブ様寄贈式』



『日東精工株式会社様寄贈式』



『日東精工株式会社様寄贈本』



『小学校図書館見学』



『市内小学校でのブックトーク』



『芦田様寄贈本』



『幼稚園見学』



『ちいさなちいさな子どものための  
お話会』



『子どものための  
お話会』





『なつのつどい』  
テイクアウト工作教室



『なつのつどい』  
読み聞かせキャラバン隊



『ふゆのつどい』  
お楽しみ抽選会



『ふゆのつどい』  
福知山淑徳高等学校の生徒さんによる人形劇



『ふゆのつどい』  
サンタ☆星の子プレゼント



『脳イキキ！音読の会』



『雑誌のサービスデー』



『ハロウィンかぼちゃが  
やってきた！』



『おうちで図書館』プロジェクト



9月世界アルツハイマー  
月間展示  
『認知症について知ろう』



10月自殺予防週間展示  
『ほっと一息・・・  
つきませんか？』



(3) ブックトーク

学 校 名	月 日	対象学年	内 容
上林小学校 (6時間)			依頼なし
	令和4年11月25日	低 中 高	おいしいもの 発見！それってホント！？ 行ったり・来たり・開けたり・閉めたり～謎は深まる!?!～
	令和5年1月27日	低 中 高	すてきなおくりもの あなのはなし であい!?!～ステキな出会い・不思議な出会い・困った出会い～
物部小学校 (9時間)	令和4年5月25日	低 中 高	さあ！たいへん！ こまったさん（中学年用） 夏・なつ・ナツ
	令和4年9月21日	低 中 高	こまったさん（低学年用） クリスマスのころ 小さいもの・大きいもの
	令和5年1月25日	低 中 高	大雪警報のため中止
西八田小学校 (9時間)	令和4年6月9日	低 中 高	かくれているもの おひっこし 世の中って不思議 こんなことってある？
	令和4年10月6日	低 中 高	おいしいもの 発見！それってホント！？ 行ったり・来たり・開けたり・閉めたり～謎は深まる!?!～
	令和5年1月19日	低 中 高	すてきなおくりもの あなのはなし であい!?!～ステキな出会い・不思議な出会い・困った出会い～
東綾小学校 (9時間)	令和4年6月16日	低 中 高	かくれているもの おひっこし 世の中って不思議 こんなことってある？
	令和4年11月24日	低 中 高	おいしいもの 発見！それってホント！？ 行ったり・来たり・開けたり・閉めたり～謎は深まる!?!～
	令和5年1月20日	低 中 高	すてきなおくりもの あなのはなし であい!?!～ステキな出会い・不思議な出会い・困った出会い～
志賀小学校 (9時間)	令和4年6月24日	低 中 高	かくれているもの おひっこし 世の中って不思議 こんなことってある？
	令和4年11月11日	低 中 高	おいしいもの 発見！それってホント！？ 行ったり・来たり・開けたり・閉めたり～謎は深まる!?!～
	令和5年1月26日	低 中 高	ふゆでも、ぽっかぽか とんでもない出会い 落とし物には、注意してね！！

中筋小学校 (18時間)	令和4年6月15日	1年	さあ！たいへん！
	令和4年6月7日	2年	かくれているもの
	令和4年6月15日	3年	こまったさん (中学年用)
	令和4年6月7日	4年	おひっこし
	令和4年6月15日	5年	夏・なつ・ナツ
	令和4年6月7日	6年	世の中って不思議 こんなことってある？
	令和4年12月14日	1年	こまったさん (低学年用)
	令和4年12月16日	2年	おいしいもの
	令和4年12月14日	3年	クリスマスのころ
	令和4年12月16日	4年	発見！それってホント！？
	令和4年12月14日	5年	小さいもの・大きいもの
	令和4年12月16日	6年	行ったり・来たり・開けたり・閉めたり～謎は深まる!?!～
	令和5年1月18日	1年	ふゆでも、ぼっかぽか
	令和5年1月24日	2年	すてきなおくりもの
	令和5年1月18日	3年	とんでもない出会い
	令和5年1月24日	4年	あなのはなし
令和5年1月18日	5年	落とし物には、注意してね！！	
令和5年1月24日	6年	であい!?!～ステキな出会い・不思議な出会い・困った出会い～	
吉美小学校 (18時間)	令和4年6月2日	1年	さあ！たいへん！
	令和4年6月2日	2年	かくれているもの
	令和4年6月2日	3年	こまったさん (中学年用)
	令和4年6月2日	4年	おひっこし
	令和4年6月2日	5年	夏・なつ・ナツ
	令和4年6月2日	6年	世の中って不思議 こんなことってある？
	令和4年10月18日	1年	こまったさん (低学年用)
	令和4年10月18日	2年	おいしいもの
	令和4年10月18日	3年	クリスマスのころ
	令和4年10月18日	4年	発見！それってホント！？
	令和4年10月18日	5年	小さいもの・大きいもの
	令和4年10月18日	6年	行ったり・来たり・開けたり・閉めたり～謎は深まる!?!～
	令和5年2月3日	1年	ふゆでも、ぼっかぽか
	令和5年2月3日	2年	すてきなおくりもの
	令和5年2月3日	3年	とんでもない出会い
	令和5年2月3日	4年	あなのはなし
令和5年2月3日	5年	落とし物には、注意してね！！	
令和5年2月3日	6年	であい!?!～ステキな出会い・不思議な出会い・困った出会い～	
東八田小学校 (9時間)	令和4年5月13日	低	かくれているもの
		中	おひっこし
		高	世の中って不思議 こんなことってある？
	令和4年10月20日	低	おいしいもの
		中	発見！それってホント！？
		高	行ったり・来たり・開けたり・閉めたり～謎は深まる!?!～
令和5年2月2日	低	すてきなおくりもの	
	中	あなのはなし	
	高	であい!?!～ステキな出会い・不思議な出会い・困った出会い～	

綾部小学校 (32時間)	令和4年6月10日	1年×3	こまったさん (低学年用)
	令和4年6月8日	2年×3	おいしいもの
	令和4年6月3日	3年×2	とんでもない出会い
	令和4年6月1日	4年×2	あなのはなし
	令和4年5月19日	5年×3	落とし物には、注意してね！！
	令和4年5月18日	6年×3	夏・なつ・ナツ
	令和4年11月15日	1年×3	さあ！たいへん！
	令和4年11月10日	2年×3	かくれているもの
	令和4年11月8日	3年×2	こまったさん (中学年用)
	令和4年11月4日	4年×2	おひっこし
令和4年11月2日	5年×3	世の中って不思議 こんなことってある？	
令和4年10月28日	6年×3	であい！？～ステキな出会い・不思議な出会い・困った出会い～	
豊里小学校 (3時間)			
			依頼なし
	令和5年2月17日	低 中 高	ふゆでも、ぼっかぽか とんでもない出会い 落とし物には、注意してね！！
るんびに学園 (4時間)	令和4年6月23日	3・4年生 5・6年生	さあ！たいへん！ こまったさん (中学年用)
	令和4年11月17日	3・4年生 5・6年生	こまったさん (低学年用) とんでもない出会い
合 計	126時間		

#### (4) 図書館見学

学校・幼稚園 名	学 年	人数	見 学 日
吉美小学校	3 学年	17 人	令和4年5月17日
東綾小学校	1・2 学年	8 人	令和4年9月16日
中筋小学校	2 学年	34 人	令和4年10月11日
志賀小学校	1 学年	8 人	令和4年10月13日
物部小学校	1 学年	9 人	令和4年10月13日
上林小学校	1・2 学年	13 人	令和4年10月18日
吉美小学校	2 学年	36 人	令和4年10月21日
豊里小学校	2 学年	23 人	令和4年10月26日
西八田小学校	2 学年	13 人	令和4年11月17日
東八田小学校	2 学年	8 人	令和4年12月1日

#### (5) 館外での活動

活動内容	名 称	行 先	出 張 日
出張お話し会	せんだん苑こども園	せんだん苑こども園	令和4年10月27日
講師派遣	京都府公立幼稚園・こども園 PTA協議会「北部会場」研修 会	Web開催	令和4年8月25日
	足利市議会行政視察	綾部市役所	令和4年11月9日
	子育て講座	志賀小学校	令和5年1月31日

#### (6) 職場体験の受け入れ

○八田中学校 2 年生 2人 令和4年6月15日～17日

#### (7) インターンシップ受け入れ

○福知山公立大学 3 年生 2人 令和4年8月16日～20日

#### (8) 図書館通信の発行

成人対象： 「ほんでほんで？通信」 (毎月)

児童対象： 「こどもしんぶん」 (毎月)

(8) ホームページ

平成23年3月1日から蔵書インターネット公開システムの開始に伴い、綾部市図書館ホームページを開設。  
綾部市図書館の行事等ブログ形式で掲載。  
綾部市図書館ホームページアドレス <https://ayabe-library.com>  
ホームページ及びオンライン蔵書目録アクセス件数 30,801件（1日平均84件）  
（令和4年4月～令和5年3月）365日間



(9) 読書手帳

借りた本の記録をシールに打ち出し、「読書手帳」にはることで、本の記録を自己管理することができます。  
カラフルな表紙は全部で38種類あります。

読書手帳配布数 515冊 (トータル冊数11,359冊)  
(うち2冊目以降1,571冊)

読書表紙色別ランキング  
(2冊目を含まない)

1	黒+グレー	25
2	黄+オレンジ	19
2	薄ピンク+濃ピンク	19
2	白(紺)	19
5	空+青	18
6	白+ピンク	17
7	グレー+赤	16
8	黄緑+白	15
8	紺+紫	15
10	白	13
10	薄ピンク+青	13
10	ブルー	13
10	黄+薄緑	13
14	パープル	12
14	ピンク	12
16	青+白	11
16	紫+黒	11
16	あか	11
19	ピンク+黄緑	9

19	赤+オレンジ	9
21	濃ピンク+肌色	8
21	濃ピンク+黄	8
23	赤+黒	7
23	深みどり	7
23	あさぎ	7
26	みどり	6
26	オレンジ	6
26	きみどり	6
26	グレー	6
30	どピンク	5
30	きいろ	5
30	ピンク+黒	5
30	青+黄	5
34	紫+薄紫	4
34	オレンジ+黄緑	4
34	黄緑+緑	4
37	サーモン	3
38	チョコレート	2

(10) その他

るんびに学園分教室小学校「ブックトラック」の本を提供  
せんだん苑保育園「月別テーマ本」「読み聞かせ」の本を毎月提供

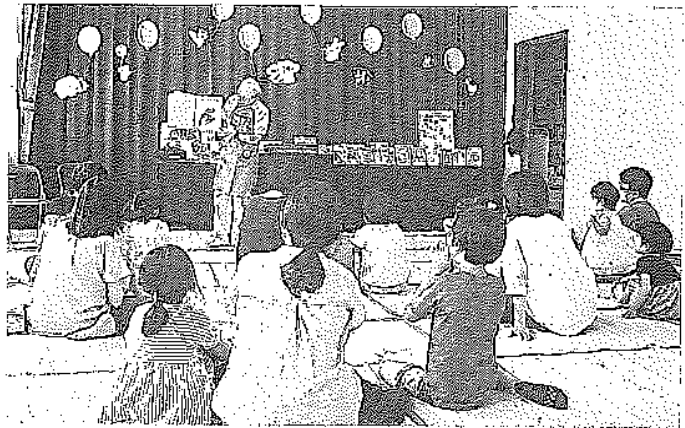
(11) 新聞掲載記事

綾部市図書館「としまかんだより」  
 綾部市新宮町91 TEL.42-6980 FAX.42-4570  
 開館時間/火曜～日曜 9:30～18:00  
 休館日/月曜・最終火曜・祝日・他  
 今年も4/27から5/8までの間、お休みなして開館します!

月	日	曜	行	事
9	土		子どものお話	11:00～11:30※5歳児以上対象
11	月		休館	
12	火		読み聞かせボランティア勉強会	14:00～16:00
16	土		子どものお話	
18	月		休館	
20	水		ちいさな子どものお話	10:30～11:00※3～5歳児対象
23	土		子どものお話	
25	月		休館	
26	火		休館 (館内整理)	
27	水		読み聞かせ! 音読の会	14:15～15:15
29	金		4月29日(昭和の日)～5月5日(こどもの日)にかけて、図書館開館しています!	
30	土		子どものお話	
7	土		子どものお話	
9	月		休館	
10	火		読み聞かせボランティア勉強会	
11	水		ちいさなちいさな子どものお話	10:30～11:00※0～2歳児対象
14	土		子どものお話	
16	月		休館	
18	水		ちいさな子どものお話	
21	土		子どものお話	
23	月		休館	
25	水		読み聞かせ! 音読の会	
28	土		子どものお話	
30	月		休館	
31	火		休館 (館内整理)	

★ 今月のおすすめ本 ★  
 「いえ」 小野寺 史宜/著 祥伝社  
 社会人3年目の三上徹、親の友だちで妹・若穂の恋人、大河が事故を起こし、若穂はハンデを負う。家族ぐるみの付き合いだった大河を道し、三上家はどこかさくさくしくし、家族と、友と、やりきれない想いの行き先を探す物語。

☆ 新着図書案内 ☆  
 (一般書)  
 ○「ご飯の島の美味しい話」 飯島 奈美/著 幻冬舎  
 ○「不思議とお金に困らない人の生き方」 本田 晃一/著 祥伝社  
 ○「ないものねだるな」 阿川 佐和子/著 中央公論新社  
 ○「炎は戻ってこない」 桐野 聖生/著 集英社  
 ○「冷凍つくりおきで毎日すぐでき弁当」 平岡 淳子/著 家の光協会  
 (児童書)  
 ○「ねこのラーメンやさん」 KORIRI/さく・え 金の星社  
 ○「ずんずんばばたおすばん」 ねじめ 正一/文 岡矢 かな/絵 福音館書店  
 ○「大ピン子すかん」 繪木 のりたけ/作 小学館  
 ○「ミラクルきょうふ」[本当に怖いストーリー-永遠の呪縛] 関月 麗/編著 西東社  
 ○「この町の小学校 わくわくキャンプファイヤー」 小手鞠 るい/作 くまあやこ/絵



親子ともども楽しい時間

7月23日(土)開催/綾部市図書館  
 綾部市新宮町91

3年ぶりのキャラバンに約25人の親子連れが来場。お話が始まると、絵本と同様のリアクションをする子が…。来場者は全員絵本に入りこみ、読み手もつい力が入りました。

(京都新聞 2022年8月19日(金)より)

(あやべ市民新聞2022年4月8日(金)より 以降毎月掲載)

スマホが「かしたし券」に!!

綾部市図書館 生駒 彩子

導入のきっかけ

「かしたし券」を忘れる、紛失する、沢山のカードがありすぎて見つからない。と言うのは、日常茶飯事の風景。銀行のキャッシュカードは迷子にならないのに、「かしたし券」の迷子のなんと多いことか! (同じくらい危険なのに!) 本を借りるには「かしたし券」が必要という当たり前のことが理解されない事に頭を悩ませていました。中にはスマートフォン(以下スマホ)で「かしたし券」の写真を撮り、画面で提示する方も(「かしたし券」には顔写真がないため、本当にこの方の物かという不安も)。しかしスマホ決済の世の中、「かしたし券」もチケットレスになれば便利だよね! という事になり、意気込んでNECに要望すると、「今回のバージョンアップで来週からできますよ!」と、なんととも拍子抜けする回答。綾部市はNECのECSのECSのECSを利用して、早速サービス開始することに。もちろん、クラウド型におけるバージョンアップのため、設定費・使用料は0円。

条件は

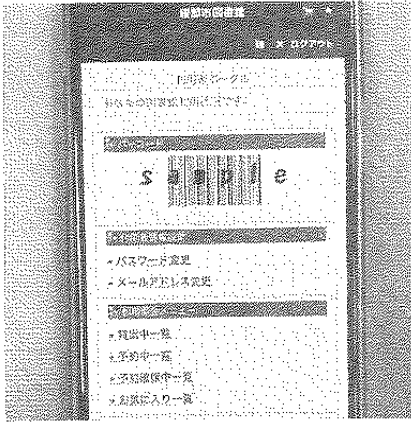
綾部市図書館のHPから新規パスワード登録するだけ  
 利用者の反応は  
 なぜか中高年齢層の方には「すごい事始めたな!」「すごく便利やね」と反応がよく、その割にスマホ世代には受けません。中高年齢層の方に説明すると、早速登録する方や職員に託す方も多い! 当館は冊数制限がないため、家族で一枚の「かしたし券」を作り利用している例もあります。紙の「かしたし券」は一枚しか発行できませんが、スマホだと共有口グインができるので便利! と様々な声を頂きましたが、まだ利用者は多くありません。

課題と展望

スマホを使い慣れていない世代の方への説明が難しく、このサービスを開始した頃は、職員は携帯ショップのスタッフのようだったという笑い話も! それでも、「かしたし券」そのものの写真を撮ってくる利用者もあり、違いが分かってもらえないことも。新規登録の時、「かしたし券」不要な方にも発行するのか? 三年ごとの更新時、スマホのパスワードで更新するのか? 再発行の時、「かしたし券」は発行せず番号だけを伝えるのか? と、まだまだ課題は多いです。今後、新規発行時からチケットレスにできれば、「かしたし券」に必要な消耗品費の節約にもつながるといふ期待も!

余談だが

今回のサービスは、図書館員の「あれ  
ばいいよね」という声から始まった  
が、以前からこういう意見はありまし  
た。折角、クラウド型で常時バージョン  
アップが出来るのに、バージョンアップ  
内容についての詳細な説明がないことが  
多いです。もう少し押し強いお節介な  
S E があれば、いつも思います。パソ  
コンシステムについて凡人の図書館員  
が、出来たらいいのに！と思う事は、す  
でにできているのではないかと疑ってし  
まいます。図書館員の「こんなことが出  
来たらいいな!!」を充実するために、せ  
ひ京都連協の輪を強くして情報交換し、  
もっと使いやすい図書館システム(メー  
カーの違いはあっても)を図書館主導で  
構築していくことが大切だと痛感しまし  
た。



↑ 図①

### 綾部ロータリークラブ

綾部の子どもたちが読書の習慣を身につける機会に」と綾部ロータリークラブ(太田淳会長、29人は25日、新宮町の市図書館に児童書305冊(50万円相当)を寄贈した。同日、同図書館での寄贈式で太田会長が村上元良教育長に目録を手渡した。

## 市図書館に児童書305冊寄贈

### 和書は特設コーナーに設置



(あやべ市民新聞2022年10月28日(金)より)

を寄贈した。

図書の選定は同図書館が行い、今回は英語の絵本など洋書(240冊)を重点的に導入した。和書では科学図鑑を、調べ学習に役立つものを主に選んだ。

洋書はこれから付番などの処理をした上で、綾部駅北口に来秋開設予定の「駅北複合施設(書野町)に入る新図書館で借りられるようになる。和書は現在の図書館で借りることができ、しばらくの間は同図書館のカウンター近くの特設コーナーに置かれる。

【朝倉聡】  
書籍とともに並ぶ太田会長(右から3人目)ら関係者(新宮町)で

### 児童向け図書 市教委に寄贈

綾部RC

綾部ロータリークラブは、児童書56万円分、計305冊を綾部市教育委員会に寄贈した。市図書館(新宮町)で借りられる。



綾部ロータリークラブが寄贈した児童書(綾部市新宮町市図書館)

(京都新聞2022年10月31日(月)より)

3カ年事業で2020年度は115冊、21年度は158冊を贈ってきた。本年度は英語に親しんでもらいたいと洋書の絵本や図鑑を多く盛り込んだ。25日に図書館であった贈呈式で太田淳会長は「市内の子どもたちに気に入った本を見つけてもらい、読書の習慣を身につけてほしい」と話した。

(青山智耶)

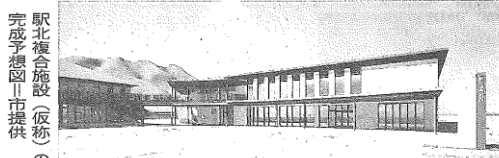


# 駅北複合施設の安全祈願祭 工事の順調な進捗願う



大志万富司の掛け声で神酒拝載する列席者たち（青野町）

建設予定地に施工業者ら参列  
図書館、地域子育て施設（仮称）整備工  
支援拠点、地域交流センターの安全祈願祭が1  
ンターからなる駅北複



駅北複合施設（仮称）の完成予想図（市提供）

ある青野町の建設予定地で行われた。  
建築本体工事は福岡  
・八津合・平成監理特  
定建設工事共同企業体  
や市職員らが列席し

が、電気設備工事はヒ  
フミ・丸仁特定建設工  
事共同企業体が実施工  
事を進め、このうち施工業者  
や市職員らが列席し  
た。  
竣工八幡宮の  
大志万富司  
が安全祈願の儀  
式を執り行い、  
山崎善也市長が  
2018年の  
豪雨災害やコロ  
ナ禍など、市政  
に影響する紆  
余曲折を経て建  
設を開始するこ  
とができる」と  
建設開始までの  
経緯を振り返り  
たあと、列席者  
一同で神酒拝載  
の儀を行い、工  
事の順調な進捗  
を願った。

（あやべ市民新聞2022年11月4日（金）より）



寄贈された絵本と受領式の出席者ら（市役所で）

女性と女兒の生活向  
館オープンに向けて長  
上のための奉仕活動  
を行う「国際ソロプチ  
スト福知山」（正木幸代  
会長、約10人）が25日、  
新宮町の市図書館に絵  
本27冊（3万円相当）  
を寄贈した。  
この日は、正木会長  
らが市役所を訪問。寄  
贈を受けた村上元良教  
育長は「どれも子ども

（あやべ市民新聞2022年11月28日（月））

【9日】新宮町の市  
図書館（生駒彩子館長）  
は1日から「電子図書  
館」の提供を開始した。  
市内では宇治市と福知  
山市に続いて3番目の  
導入となる。

3月

（あやべ市民新聞2022年12月19日（月）より）

## 市図書館に絵本27冊寄贈 国際ソロプチミスト福知山

たちが大好きな本。大  
50枚。正木会長は「緩  
部、福知山で活動する  
たい」とお礼を述べた。  
これで同団体からの  
寄贈は累計で書籍26  
8冊、大型絵本7冊、  
ビデオ3巻、バッグ1  
ている。【高崎健太】



# 図書館の利用に関するお知らせ



## 1. 団体貸出について

学校や、学級にまとめて本の貸出しを行っています。  
図書室の本だけでは足りない時、又、調べ学習の教材が足りない時などにご利用ください。

下記の方法があります。いずれも綾部市図書館へ申し込んでください。

### (方法①) 綾部市図書館の本の貸出し

- 貸出し冊数：50冊程度（相談に応じます。）
- 貸出し期間：30日間

※ただし、返却日までにご連絡をいただいた場合、予約のかかっていない本に關しましては、さらに4週間延長ができます。返却日は必ずお守りください。期限が過ぎている本をお持ちの場合、新たに本の貸出しはできませんのでご注意ください。

※貸出し中に予約の申し込みや他校から同じテーマで依頼があった場合は、貸出し期間が短くなることもあります。

※本の用意には、日にちがかかりますので、2・3週間は余裕をもってご依頼ください。

### (方法②) 学校支援セット本の貸出し →別紙資料あり

(調べ学習用のテーマ別の本のセット)

- 貸出しセット数：5セット程度（相談に応じます。）
- 貸出し期間：14週間

※テーマや図書リストの詳細内容は、京都府立図書館ホームページ学校支援セット貸出

※申し込みについては、別紙「学校支援セット貸出申込書」にて綾部市図書館まで  
※貸出中によりご利用いただけない場合もありますので、ご了承ください。

### (方法③) 京都府立図書館貸出文庫の一括貸出（1年間長期貸出し用の本）

- 貸出し冊数 300冊
- 貸出し期間 1年（年度内）

※申し込みは、年度始め (4月末まで) に 綾部市図書館 までお願いします。

※返却は、年度末（3月）になります。

- (お願い事項) ※貸出し書籍の運搬につきましては、必ず箱に入れてお願いします。  
※来館される先生方は、身分がわかるもの（学校で使用される名札等）を必ず掲示してください。  
※返却がある場合はできるだけ4時までに来館していただきますようお願いいたします。  
(どうしても4時をまわる場合はお電話でお知らせください。)

## 2. 図書館見学について

幼稚園、小学校の授業で図書館を見学される時、事前に申し込んでいただきますと、図書館員が資料を用意し、説明させていただきます。(事前に図書館との日程調整が必要となります。)

## 3. ブックトークについて

各クラスに図書館員が出向いて、ブックトークを行うこともできます。年度始めに年間計画として、事前に図書館にお問合せいただき日程調整をしたのち、申請が必要となります。

職員または、図書館に登録していただいていますボランティアの方を派遣します。  
※ブックトークとは、あるテーマにしたがって、何冊かの本を順序だてて紹介することです。

## 4. 出張おはなし会について

各クラスに図書館員が出向いて行って、おはなしの語りや、絵本の読み聞かせをします。職員または、図書館に登録していただいていますボランティアの方を派遣します。

(事前に図書館との日程調整が必要となります。)

## 5. 学校ボランティア等への団体貸出について

学校ボランティアの方が、各学校の「おはなし会」等で絵本を利用される時、前もって利用される方の名簿を提出していただいた場合のみ、「学校ボランティア貸出用」のかしだし券にて、貸出をさせていただきます。(様式は自由)

- ・貸出し冊数50冊程度(相談に応じます。)
- ・貸出し期間4週間

## 6. 駐車場について

車の駐車は、建物に向かって右の門から入り、建物の裏側まで進入してください。図書館の裏口から搬入等をしていただけます。(必ず職員に声をかけてください。)

## 7. 先生方へお願い

「図書館で宿題を調べておいで」と言われて、子ども達がやって来る事があります。しかし、的確な資料がない事も多くありますので、事前に先生方御自身が来館されるか、時間的に無理な場合は図書館まで資料確認の問い合わせをしていただきますと、よりよいサポートができると思いますので、よろしく願いいたします。また、貸出した書籍の運搬の際には、必ず箱に入れてください。雨や雪の場合はぬれないようにカバーをしていただきますようお願いいたします。なお、紛失・破損等につきましては代物弁償が生じますので本の管理にはご注意ください。

### 連絡先

綾部市図書館

〒623-0022

綾部市新宮町91

TEL42-6980 FAX 42-4570

# 令和4年度ご利用状況のお知らせ

## 団体貸出について

学級文庫や学校図書室用、調べ学習のために、綾部市図書館がたくさん利用されました。

綾部中学校	0冊	綾部小学校	533冊
八田中学校	123冊	中筋小学校	108冊
豊里中学校	22冊	吉美小学校	278冊
何北中学校	100冊	豊里小学校	277冊
東綾中学校分教室	565冊	志賀小学校	120冊
上林小中一貫校	56冊	物部小学校	63冊
(小・56冊 中・0冊)		東八田小学校	0冊
東綾小中一貫校	1,384冊	西八田小学校	361冊
(小・1,384冊 中・0冊)		東綾小学校分教室	1,099冊
		八田幼稚園	307冊

※ ブックトーク本は含まない



## 読み聞かせの絵本を提供しました

学校、学校ボランティア、保育園などでボランティアの人が読み聞かせをするための絵本を図書館で選書し提供しました。

- ★学校での読み聞かせ絵本
- ★保育園毎月テーマ本（読み聞かせ絵本）など

## 図書館見学

施設見学や幼稚園などの訪問がありました。

- ★物部小学校 1年
- ★志賀小学校 1年
- ★吉美小学校 2・3年
- ★東綾小学校 1・2年
- ★豊里小学校 2年
- ★中筋小学校 2年
- ★西八田小学校 2年
- ★東八田小学校 2年
- ★上林小学校 1・2年

## 職場体験学習

- ★八田中学校 2年生

## 8 綾部市図書館協議会委員名簿

(令和5年3月31日現在)

区 分	所 属	氏 名
学校教育関係者	綾部市小学校長会	中 垣 真由美
	綾部市中学校長会	野々垣 照 美
社会教育関係者	綾部市文化協会	山 口 富士子
	綾部市公民館連絡協議会	大 槻 實 輝
家庭教育関係者	綾部市小学校 P T A	長 島 勝 信
	綾部市中学校 P T A	木 村 亮
学識経験者	学 識 経 験 者	石 川 し の ぶ
	〃	入 澤 久 美 子
	〃	梅 原 静 代
	〃	大 槻 富 美 雄
	〃	大 槻 冬 樹
	〃	松 田 久 美

(任期：令和3年4月1日～令和5年3月31日)

※図書館協議会文書にて報告

## 9 予算・決算

(単位：千円)

費 目	令和4決算額			令和5年度予算額	
	図書館管理 運営費	新図書館 整備事業費	図書館運営 費(コロナ 対策分)	図書館管理 運営費	新図書館 整備事業費
教育費					
社会教育費					
図書館費	27,391	263,476	1,133	25,709	198,830
報酬	4,613			4,994	
給料	9,913			10,173	
職員手当等	728			932	
共済費	17			19	
報償費	0			2,074	
旅費	162			205	
需用費	2,784			2,556	
(うち図書資料費)	(961)			(992)	
役務費	579			466	247
委託料	1,574	16,594		126	8,355
使用料及び賃借料	2,508		1,133	4,157	
工事請負費		246,882			131,083
備品購入費	4,513			7	59,138
(うち図書購入費)	(4,501)				(4,500)
負担金補助及び交付金	47			47	
公課費					7

※図書館費に計上されていない職員人件費も含む

# 10 資料

## ○ 綾部市図書館設置及び管理に関する条例

平成5年7月12日  
綾部市条例第17号

綾部市図書館設置及び管理に関する条例(昭和25年綾部市条例第36号)の全部を改正する。

(趣旨)

第1条 この条例は、図書館法(昭和25年法律第118号。以下「法」という。)第10条の規定に基づき、綾部市図書館の設置及び管理に関し、必要な事項を定めるものとする。

(設置)

第2条 市民の教育と文化の発展に寄与するため、綾部市図書館(以下「図書館」という。)を次のとおり設置する。

名 称	位 置
綾部市図書館	綾部市新宮町91番地

2 図書館に分館を置くことができる。

(事業)

第3条 図書館は、次に掲げる事業を行う。

- (1) 図書、記録、視聴覚教育の資料その他必要な資料(以下「図書館資料」という。)を収集・整理し、市民等の利用に供すること。
- (2) 図書に関する情報及び参考資料等の紹介並びに提供に関すること。
- (3) 読書会及び研究会等の開催とその奨励に関すること。
- (4) その他図書館の目的を達成するために必要な事業

(利用の制限)

第4条 綾部市教育委員会(以下「委員会」という。)は、次の各号の一に該当する者がいるときは、入館を拒否し、又は退館を命ずることができる。

- (1) 公の秩序又は善良な風俗を乱すおそれがあるとき。
- (2) 図書館資料並びに施設及び設備等を破損するおそれがあるとき。
- (3) この条例又はこの条例に基づく規則若しくは指示に違反するとき。
- (4) 管理上支障があると認められるとき。
- (5) その他委員会が利用を不相当と認めたとき。

(賠償責任)

第5条 利用者は、その責に帰すべき理由により、図書館資料、施設及び設備等を破損又は滅失したときは、その損害を賠償しなければならない。

(職員)

第6条 図書館に館長その他必要な職員を置く。

(図書館協議会)

第7条 法第14条法の規定に基づき、図書館協議会(以下「協議会」という。)を置く。

- 2 協議会の委員(以下「委員」という。)は、学校教育及び社会教育の関係者、家庭教育の向上に資する活動を行う者並びに学識経験のある者の中から委員会が任命する。
- 3 委員の定数は12人以内とする。
- 4 委員の任期は2年とし、再任を妨げない。ただし、補欠による委員の任期は、前任者の残任期間とする。

(その他)

第8条 この条例の施行に関して必要な事項は、委員会が別に定める。

附 則

この条例は、平成5年7月20日から施行する。

附 則(平成18年3月30日条例第14号)

この条例は、平成18年4月1日から施行する。

附 則(平成24年3月30日条例第10号)

この条例は、平成24年4月1日から施行する。



改正

平成9年3月31日教育委員会規則第1号  
平成15年3月31日教育委員会規則第2号  
平成18年3月30日教育委員会規則第3号  
平成23年2月21日教育委員会規則第1号  
平成26年12月11日教育委員会規則第3号  
平成28年3月25日教育委員会規則第1号  
令和4年3月1日教育委員会規則第1号

綾部市図書館管理及び運営規則

(趣旨)

**第1条** この規則は、綾部市図書館設置及び管理に関する条例（平成5年綾部市条例第17号。以下「条例」という。）第8条の規定に基づき、綾部市図書館（以下「図書館」という。）の管理及び運営に関し、必要な事項を定めるものとする。

(開館時間及び休館日)

**第2条** 図書館の開館時間は、午前9時30分から午後6時までとする。

2 図書館の休館日は、次のとおりとする。

(1) 月曜日及び毎月の最終火曜日

(2) 国民の祝日に関する法律（昭和23年法律第178号）に規定する休日

(3) 1月1日から同月4日まで及び12月28日から同月31日まで

3 綾部市教育委員会（以下「委員会」という。）が必要と認めたときは、前2項に規定する開館時間及び休館日を変更することができる。

(館内利用)

**第3条** 館内において条例第3条に規定する図書館資料（以下「図書館資料」という。）又は施設及び設備等を利用する者は、職員の指示に従わなければならない。

2 閲覧は指定された場所において行い、終えたときは元の位置に返納しなければならない。

(図書館資料の貸出し)

**第4条** 図書館資料の館外閲覧（以下「貸出し」という。）を受けようとする者は、あらかじめ貸出登録申込書を館長に提出して貸出券の交付を受け、職員にこれを提示しなければならない。

2 前項に規定する貸出券の交付に際しては、本人であることを確認できる書類等の提示を求めることができる。

3 貸出券は、他人に貸与し、又は譲渡してはならない。

4 貸出券を紛失したとき、又は貸出登録申込書の記載事項に変更があった場合は、直ちに館長に届け出なければならない。

5 前項の届出のあった場合で必要があるときは、貸出券の再発行をすることができる。

(団体貸出)

**第5条** 団体として図書館資料の貸出しが必要な場合の規定は、館長が別にこれを定める。

(貸出しの数量及び期間)

**第6条** 図書館資料の貸出数量は、貸出しを受けようとする者の希望数とし、その貸出期間は2週間以内とする。

2 前項の規定にかかわらず、館長が必要と認めたときは、貸出数量を制限し、又は貸出期間を変更することができる。

(電子書籍の貸し出し)

**第7条** 第4条第1項の規定により、貸出券の交付を受けた者であつて、次のいずれかに該当する

者は、電子書籍（インターネットを通じた利用が可能な書籍等をいう。以下同じ。）の貸出しを受けることができる。

- (1) 本市内に住所を有する者
- (2) 本市内に通勤又は通学する者
- (3) その他館長が特に認める者

2 電子書籍の貸出点数は1人2点以内とし、その貸出期間は2週間以内とする。

(貸出禁止の図書館資料)

第8条 次に掲げる図書館資料は、貸出しをしない。ただし、館長が公益上の必要性から特に認める場合は、この限りでない。

- (1) 特に重要な図書館資料
- (2) 辞書及び事典の類
- (3) 新聞及び行政資料の類
- (4) その他館長が指定した図書館資料

(貸出しの停止)

第9条 館長は、図書館資料を貸出期間内に返却しなかった者に対し、一定期間図書館資料の貸出しを停止することができる。

(複写)

第10条 利用者は、著作権法（昭和45年法律第48号）に規定する範囲内において、図書館資料の複写（以下「複写」という。）を行うことができる。この場合において、同法上の責任は、利用者が負わなければならない。

- 2 複写に係る実費相当額は、利用者の負担とする。
- 3 複写を希望する者は、館長の承認を受けなければならない。
- 4 館長は、複写を不相当と認めたときは、これを制限し、又は禁止することができる。

(その他)

第11条 この規則で定めるもののほか、必要な事項は委員会が別に定める。

## 附 則

(施行期日)

- 1 この規則は、平成5年7月20日から施行する。  
(綾部市図書館分館設置規則の一部改正)
- 2 綾部市図書館分館設置規則（昭和26年綾部市規則第1号）の一部を次のように改正する。  
(次のよう略)

附 則（平成9年3月31日教委規則第1号）

この規則は、平成9年6月1日から施行する。

附 則（平成15年3月31日教委規則第2号）

この規則は、平成15年4月1日から施行する。

附 則（平成18年3月30日教委規則第3号）

この規則は、平成18年4月1日から施行する。

附 則（平成23年2月21日教委規則第1号）

この規則は、平成23年3月1日から施行する。

附 則（平成26年12月11日教委規則第3号）

この規則は、公布の日から施行する。

附 則（平成28年3月25日教委規則第1号）

この規則は、平成28年4月1日から施行する。

附 則（令和4年3月1日教委規則第1号）

この規則は、公布の日から施行する。

# 1 1 各種指標

			順位
A	人口（令和4年3月31日現在） （住民基本台帳による）	31,731人	
B	登録者数	18,925人	58位
C	職員数	6人 (内会計年度任用3人)	186位
D	貸出冊数	126,254冊	33位
E	蔵書冊数	91,888冊	148位
F	年間購入冊数	3,238冊	
G	図書購入費	4,501千円	139位
H	図書館費	27,391千円	
I	予約・リクエスト件数	8,517冊	36位

※人口4万人未満の市立図書館（334館）を基準にした順位

『日本の図書館2022』（日本図書館協会刊）による。

1	登録率	$B/A \times 100 =$	60%
2	市民1人当たり貸出冊数	$D/A =$	4.0冊
3	登録者1人当たり貸出冊数	$D/B =$	6.7冊
4	市民1人当たり蔵書冊数	$E/A =$	2.9冊
5	市民1人当たり年間購入冊数	$F/A =$	0.1冊
6	市民1人当たり図書購入費	$G/A =$	142円

7	職員1人当たり奉仕人口	$A / C$	=	5,289人
8	職員1人当たり貸出冊数	$D / C$	=	21,042冊
9	蔵書回転率	$D / E$	=	1.4回
10	市民1人当たりのサービス効果 資料平均単価{ $(G / F) \times D - H$ } / A		=	4,667円
11	登録者一人あたりのサービス効果 資料平均単価{ $(G / F) \times D - H$ } / B		=	7,825円
12	予約・リクエスト貸出率	$I / D \times 100$	=	6.7%

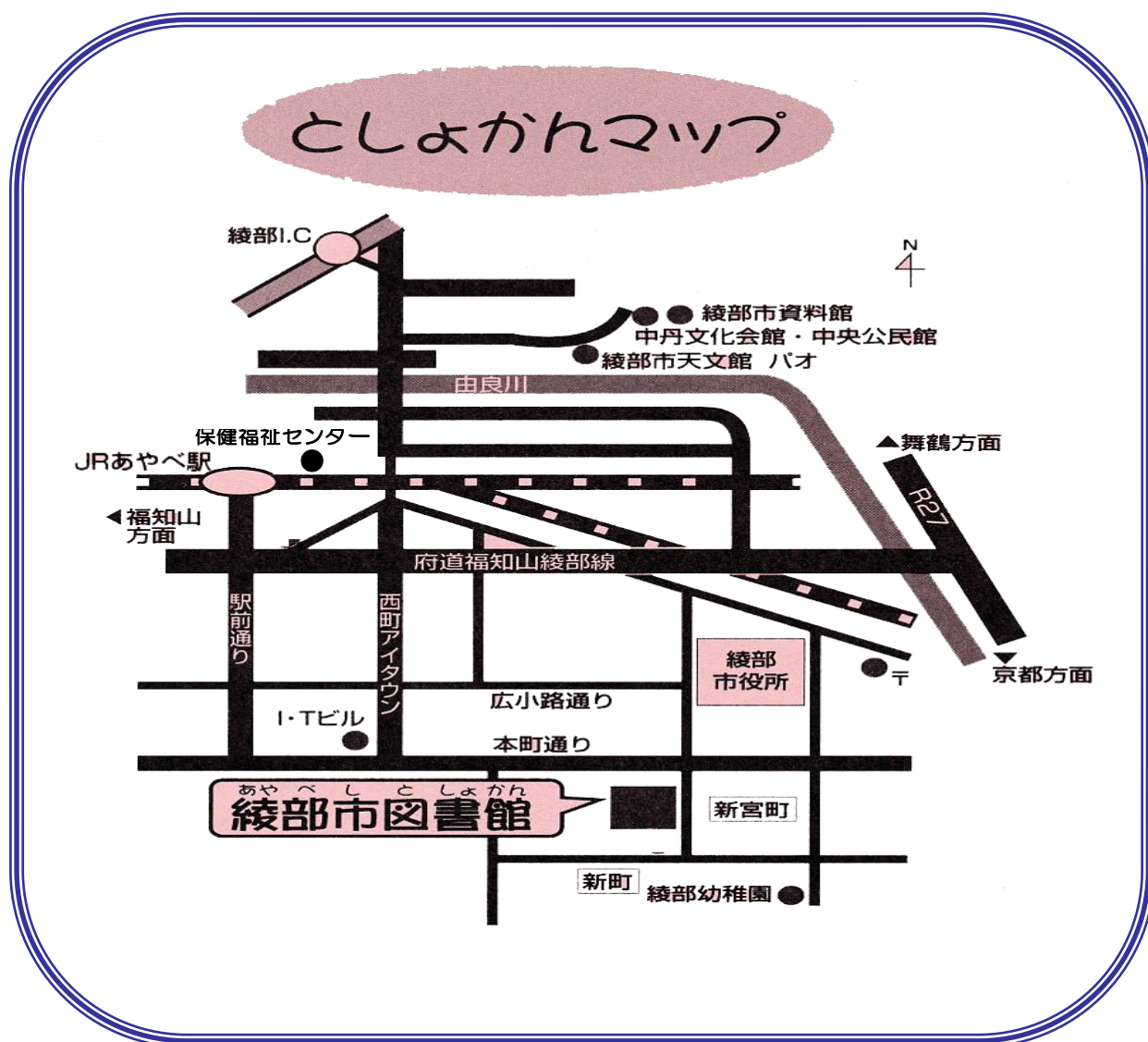
※サービス効果とは

図書館がなく、住民一人ひとりがその資料を購入したと仮定して、図書館の貸出サービスを金額に換算したものです。1年間に、市民一人当たり4,667円分、登録者一人当たり7,825円分の情報知識あるいは楽しみが提供されたと考えます。



## 12 利用案内

- 開館時間 午前9時30分～午後6時
- 休館日 月曜日、国民の祝日、年末年始、  
毎月最終の火曜日（館内整理日）
- 貸出期間 2週間
- 貸出冊数 制限なし





## 図書館年報

《令和4度》

令和4年7月発行

編集発行 綾部市教育委員会

〒623-0022 京都府綾部市新宮町91番地

TEL (0773) 42-6980

FAX (0773) 42-4570

綾部市図書館ホームページアドレス

<https://ayabe-library.com/>



# ＝としょかん★オリガミ通信＝



4月『春のお出かけ』



5月『クローバーの  
リースでハッピー！』



6月『赤ずきんとオオカミの  
かくれんぼ』



7月『うちわで  
ワッショイ！！』



8月『花火がどどーん！！』



9月『秋のガーランド』



10月『わくわく☆多ハロウィン』



11月『リスの冬じたく』



12月『ぐりとぐらの  
クリスマス』



1月『ミッフィーの  
仲良しお正月』



2月『雪だるまさんと  
遊ぼう！』



3月『春がすぐそこに！』

あなたのココロから  
いつかちい小さなめ芽でが出て、  
いっぱい、いっぱい  
花はながさ咲きますように…



— 心に栄養 本のある暮らし —

綾部市図書館